

Walki jest wiodącym producentem innowacyjnych, bezpiecznych dla środowiska laminatów technicznych i opakowań ochronnych. Specjalizujemy się w produkcji inteligentnych produktów multilaminatowych na bazie włókna. Jesteśmy światowym liderem w technologii powlekania ekstruzyjnego. Zakłady produkcyjne Walki znajdują się m.in. w Finlandii, Niemczech, Polsce, Wielkiej Brytanii i Chinach. Grupa Walki zatrudnia niespełna 1000 osób w 12 krajach w Europie i Azji. Aktualnie do naszego zakładu produkcyjnego w Jatnem poszukujemy osób na stanowisko:

PRACOWNIK PRODUKCJI – POMOCNIK OPERATORA MASZYN

Miejsce pracy: Jatne (pow. otwocki)

GLÓWNE ZADANIA

- Pomoc w obsłudze maszyn produkcyjnych.
- Obsługa urządzeń transportu bliskiego – suwnicy i/lub wózka widłowego.
- Raportowanie procesu produkcyjnego oraz wypełnianie dokumentacji związanej z przebiegiem pracy maszyn.
- Dbanie o należyty stan maszyn, urządzeń i narzędzi oraz o ład i porządek na stanowisku pracy.
- Przestrzeganie standardów jakościowych oraz procedur obowiązujących w firmie.

WYMAGANIA

- Mile widziane uprawnienia do obsługi suwnic.
- Podstawowa znajomość obsługi komputera będzie zaletą.
- Dobra organizacja pracy własnej.

OFERUJEMY

- Stabilne warunki zatrudnienia oraz rozwój zawodowy w międzynarodowej firmie o ugruntowanej pozycji rynkowej.
- Prywatną opiekę medyczną.
- Międzynarodowe środowisko pracy cechujące się innowacyjnością i zaangażowaniem, a także wysokimi standardami etyki pracy.

Zastrzegamy sobie prawo do kontaktu jedynie z wybranymi kandydatami.

CV oraz list motywacyjny proszę przesłać na adres e-mail: rekrutacja@walki.com

Szukam

**PRACOWNIKA
BUDOWLANEGO**

z doświadczeniem, bez nałogów.

TEL. 603 053 060



POSZUKUJEMY PRACOWNIKÓW DO MONTAŻU WIĄZEK KABLOWYCH ORAZ OPERATORÓW MASZYN NUMERYCZNYCH.

Mile widziane zdolności manualne, odpowiedzialność i zaangażowanie. Doświadczenie nie jest wymagane.

**CV prosimy przesyłać na adres: praca@teknosystem.com.pl
tel. 22 590 60 41**

Walki jest wiodącym producentem innowacyjnych, bezpiecznych dla środowiska laminatów technicznych i opakowań ochronnych. Specjalizujemy się w produkcji inteligentnych produktów multi-laminatowych na bazie włókna. Jesteśmy światowym liderem w technologii powlekania ekstruzyjnego. Zakłady produkcyjne Walki znajdują się w Finlandii, Szwecji, Niemczech, Polsce, Wielkiej Brytanii i Chinach. Grupa Walki zatrudnia prawie 1000 osób w dwunastu krajach w Europie i Azji. W związku z dynamicznym rozwojem firmy aktualnie do naszego zakładu produkcyjnego w Jatnem poszukujemy pracowników na stanowisko:

AUTOMATYK

Miejsce pracy: Jatne (pow. otwocki)

WYMAGANIA:

- wykształcenie min. średnie kierunkowe;
- uprawnienia SEP E1 do 1kV dla automatyka;
- mile widziane uprawnienia SEP E2 oraz E3;
- praktyczna wiedza z zakresu automatyki; sterowniki PLC, napędy;
- umiejętność posługiwania się dokumentacją techniczną;
- umiejętność samodzielnego rozwiązywania problemów;
- dyspozycyjność – gotowość do pracy w systemie zmianowym;
- znajomość języka angielskiego;
- praktyczna wiedza z zakresu automatyki w firmie produkcyjnej – parta min. rocznym doświadczeniem na analogicznym stanowisku.

GLÓWNE ZADANIA:

- usuwanie awarii maszyn i urządzeń w zakresie elektryki, elektroniki, hydrauliki siłowej oraz pneumatyki;
- analizowanie przyczyn awarii oraz podejmowanie działań prewencyjnych w celu zapewnienia ciągłości pracy maszyn produkcyjnych;
- wykonywanie diagnostyki, przeglądów i remontów maszyn i urządzeń technicznych;
- aktywny udział w doskonaleniu systemu Utrzymania Ruchu (części zamienne, modernizacje, optymalizacja kosztów);
- wypełnianie wewnętrznych dokumentów działu oraz wprowadzanie danych na temat awarii maszyn do systemu komputerowego;
- przestrzeganie standardów jakościowych zgodnie z normami obowiązującymi w firmie.

OFERUJEMY:

- rozwój zawodowy w międzynarodowej firmie o ugruntowanej pozycji rynkowej,
- stabilne warunki zatrudnienia,
- międzynarodowe środowisko pracy cechujące się innowacyjnością i zaangażowaniem, a także wysokimi standardami etyki pracy.

Zastrzegamy sobie prawo do kontaktu jedynie z wybranymi kandydatami.

CV oraz list motywacyjny proszę przesłać na adres e-mail: rekrutacja@walki.com

PRACA

Zatrudnię

Kosmetyczkę do salonu w Celestynowie,
tel. 603 103 157

■ Leo Speed Food poszukuje kierowcy/dostawcy, tel. 500 736 500, CV na agzag@wp.pl

■ Mężczyzn do pracy w ochronie, patrole interwencyjne, tel. 22 788 46 10

■ Narzędziownia zatrudni **frezera** (maszyny konwencjonalne). Oczekujemy doświadczenia i sumienności. Praca w Józefowie.

Umowa o pracę, atrakcyjne wynagrodzenie. Kontakt 608 081 962

■ Panią do serwisu sprzątającego na 1/2 etatu zatrudnię, kontakt 784 019 354

■ Pracownik gospodarczy - prace konserwacyjne, dbałość o tereny zielone, odśnieżanie, zdolności manualne/majsterkowanie i inne. Umowa o pracę. Proszę przesłać CV na: rekrutacja@prettyone.pl lub tel. 502 208 344

■ Presera na wtryskarkę, tel. 663 912 980

■ Pretty One Józefów k. Otwocka zatrudni krawcowe. Umowa o pracę. Kontakt CV na: rekrutacja@prettyone.pl lub tel. 502 208 344

■ Samodzielnego mechanika samochodowego z doświadczeniem, praca w Wiązownie, tel. 501 964 667

FIRMA MARTER

Dziechciniec, ul. Majowa 93

POSZUKUJE PRACOWNIKA na stanowisko KIEROWCA -MAGAZYNIER

Wymagania: prawo jazdy kat. B, umiejętność szybkiego uczenia się, znajomość okolicy i Warszawy.

Kontakt: Marek Bogucki, tel. 602 601 045

■ WIMAR-Chłodnia Sp. z o.o. zatrudni pracowników z uprawnieniami na wózki widłowe, tel. 500 075 073

■ WIMAR-Chłodnia Sp. z o.o. zatrudni panią do biura, CV proszę przesyłać e-mailem: wimar@onet.pl, tel. 507 190 781

■ Zatrudnię pomoc domową na pełny etat, Otwock. tel. 602485565

Zatrudnię stolarza, pomocnika stolarza/
do przyuczenia, tel. 510 175 325

■ Zatrudnimy mechanika do warsztatu samochodowego w Karczewie.
Tel. 22 780-69-76, kom. 726-990-205

Szukam

■ KPiR, PIT-y, VAT, płace, kadry, ZUS (Płatnik-przekaz elektroniczny), prace biurowe, tel. 698 085 542

NIERUCHOMOŚCI

Sprzedam dom



ELANDOM
nieruchomości

kupno # sprzedaż
najem # kredyty

22 769 27 88
biuro@elandom.pl

www.elandom.pl

■ Otwock, pow. działki 866 m², pow. domu 151 m², cena 450 000 PLN. 6 pokoi, po kapitalnym remoncie. Grażyna Makuszyńska, tel. 660 280 806, www.elandom.pl

■ Otwock, pow. działki 3200 m², pow. domu 60 m², cena 300 000 PLN, 2 pokoje, piękny sad. Grażyna Makuszyńska, tel. 660 280 806, www.elandom.pl

■ Józefów, pow. działki 506 m², pow. domu 170 m², cena 640 000 PLN. 5 pokoi. Garaż, duży balkon, zadbane ogród. Do remontu. Świetna lokalizacja. Jolanta Szopa, tel. 660 280 311, www.elandom.pl



sprzedaż - kupno - wynajem

Poszukujemy działek, domów, mieszkań dla naszych klientów.

Józefów, ul. Mieni 19.
NIERUCHOMOŚCI STELMASZAK;
tel. 22 789 33 81, 669 999 000
www.stelmaszak.pl

■ JÓZEFÓW – 2 budynki (dom jednorodzinny i zakład produkcyjny). Pilna sprzedaż! NIERUCHOMOŚCI STELMASZAK 22-789-33-81, 669-999-000



22 788 55 65

www.portman.com.pl

Malcanów – dom wolnostojący, 4 pokoje, 260 m²/1533 m², wysoki standard, cena: 880 000 PLN, oferta: 1392/ODS www.portman.com.pl, tel.: 511 445 231

Otwock – szeregowiec, 5 pokoi, 280 m², garaż, spokojna okolica, piwnica. Cena: 740 000 PLN, oferta: 1391/ODS www.portman.com.pl, tel.: 511 445 231

Otwock – dom wolnostojący z 2011 r., pow. 240 m²/1512 m², leśna okolica. Cena: 650 000 PLN, oferta: 1359/ODS www.portman.com.pl, tel.: 511 445 231

■ Otwock-Świder, 1/2 bliźniaka, 150 m² – powierzchnia domu, 317 m² – powierzchnia działki, wszystkie media, 800 m do stacji PKP, w okolicy domy jednorodzinne, cena: 409 000 zł, tel.: 513 401 901, WWW.CITTHOME.EU

■ Glinianka, budynek wolno stojący, z przeznaczeniem usługowym, o powierzchni 70 m², powierzchnia działki – 250 m², wszystkie media, w okolicy domy jednorodzinne, cena: 150 000 zł, tel.: 513 401 901, WWW.CITTHOME.EU

Sprzedam działkę

Dwie działki z linią brzegową jeziora Rokola, z możliwością podziału na mniejsze. Dostęp do drogi powiatowej. Działki zarówno pod inwestycje rekreacyjne, jak i mieszkalne. Tel. 503 359 375

■ WIĄZOWNA KOŚCIELNA – 16600 m² - 699 tys. zł. Superlokalizacja dla dewelopera. NIERUCHOMOŚCI STELMASZAK 22-789-33-81, 669-999-000

■ MICHALIN – prestiżowa lokalizacja. Rejon podmiejskiej zabudowy rezydencyjnej. 1058 m². Wśród sosen, z dala od miejskiego zgiełku i jednocześnie bardzo blisko W-wy. NIERUCHOMOŚCI STELMASZAK 22-789-33-81, 669-999-000

■ WAWER – 2477 m² – 780 tys. zł. Pod 6 budynków jednorodzinnych w zabudowie szeregowej i bliźniaczej. Piękna działka blisko Warszawy. Sosnowe lasy, infrastruktura. NIERUCHOMOŚCI STELMASZAK 22-789-33-81, 669-999-000

■ JÓZEFÓW – 2250 m² – 299 tys. zł. Pod usługi i dom. Przy asfaltowej drodze; media. Blisko SKM, szkoły, przedszkola, przychodni, rzeki Świder. OKAZYJNA CENA. NIERUCHOMOŚCI STELMASZAK 22-789-33-81, 669-999-000

■ Gm. WIĄZOWNA. Działki z wydanymi warunkami zabudowy z cenami od 40 do 88 tys. zł. NIERUCHOMOŚCI STELMASZAK, 22-789-33-81, 669-999-000

■ OTWOCK – 708 m² – 144 tys. zł. Wszystkie media, blisko szkoły, autobusu. Ok. 2 km od PKP. Nowe, ładne zabudowania w sąsiedztwie. Dobre wymiary. Cicha i zielona okolica. WZ. NIERUCHOMOŚCI STELMASZAK 22-789-33-81, 669-999-000

Poszukujemy **PRACOWNIKÓW** oraz **MENADŻERÓW RESTAURACJI**, którzy dołączą do zespołu McDonald's na rondzie Wiatraczna.

Zastanawiasz się, dlaczego wśród tylu ogłoszeń masz wybrać właśnie nas?

1. Oferujemy **NOWE STAWKI GODZINOWE** – możesz zarobić nawet do 3400 zł brutto na początek.
2. Dajemy umowę o pracę już od pierwszego dnia (płatny urlop, świadczenia chorobowe, płatna przerwa).
3. Wypłaty są zawsze na czas! Do 10. dnia każdego miesiąca masz pieniądze na swoim koncie.
4. Nasze stawki rosną wraz z twoimi umiejętnościami.
5. Oferujemy liczne benefity i elastyczny grafik. Chcesz poznać szczegóły – zadzwoń!

Zapraszamy do kontaktu osoby pełnoletnie, osoby z orzeczeniem o niepełnosprawności, obcokrajowców oraz chętnych do pracy na weekendy. Zainteresowanych prosimy o kontakt pod numerem telefonu: 606-664-049 lub 694-495-953 albo mail: pl-00281MGR@pl.mcd.com

Poszukujemy mężczyzn z dobrą prezencją i prawem jazdy do obsługi pogrzebów.

Kontakt osobisty, CV ze zdjęciem.

Zakład Pogrzebowy

„Exitus” Otwock, ul. Kościelna 1a

tel. 22 779 23 39

Sprzedam działkę cd.

- Przemysłową/usługową – 20100 m² – pow. otwocki – 525 tys. zł. Dobre wymiary, sucha. Objęta planem. Pod produkcję; w sąsiedztwie zakładów przemysłowych/produkcyjnych. NIERUCHOMOŚCI STELMASZAK 22-789-33-81, 669-999-000
- OTWOCK – 1679 m² lub 3343 m². Bezpośrednio przy ul. Narutowicza. Obok autobus, blisko szkoły. NIERUCHOMOŚCI STELMASZAK 22-789-33-81, 669-999-000
- Gm. CELESTYNÓW – usługowa; 700 m od Trasy Lubelskiej (S17). 4000 m² – 130 tys. zł! NIERUCHOMOŚCI STELMASZAK, 22-789-33-81, 669-999-000

- Otwock, Kresy, blisko centrum, 800 m², warunki zabudowy, kostka, nowe domy w okolicy, cena: 250 000 zł, tel.: 513 401 901, WWW.CITIHOME.EU



Glinianka, pow. 1250 m², WZ na wolno stojący dom jednorodzinny, media: prąd oraz woda miejska, dojazd drogą asfaltową, w okolicy las, stadnina koni, domy jednorodzinne, cena: 79 000 zł, tel.: 790 740 210, WWW.CITIHOME.EU

- Dziechciniec, 2200 m², możliwość pobudowania dwóch domów, prostokąt, prąd, nowe domy w sąsiedztwie, sucha, cena: 149 000 zł, tel.: 513 401 901, WWW.CITIHOME.EU
- Otwock, ul. Kilińskiego, 2306 m², WZ na dom jednorodzinny, prąd i wodociąg, starodrzew, spokojna okolica, cena: 470 000 zł, tel.: 513 401 901, WWW.CITIHOME.EU
- Całowanie, 10 400 m², możliwość pobudowania hali, prostokąt o wym. 48 x 227, dojazd asfalt, cena: 320 000 zł, tel.: 513 401 901, WWW.CITIHOME.EU

WIZYTÓWKI**KIEROWNIK BUDOWY
NADZÓR ROBÓT BUDOWLANYCH**

- ✓ NADZÓR INWESTORSKI
- ✓ DORADZTWO TECHNICZNE
- ✓ KOSZTORYSY
- ✓ PRZEGLĄDY OKRESOWE BUDYNKÓW

mgr inż. Tomasz Skoczylas
Tel. 518 533 311

- Otwock-Soplicowo, 1396 m², warunki zabudowy na dom jednorodzinny, starodrzew, cena: 255 000 zł, tel.: 513 401 901, WWW.CITIHOME.EU

- Otwock, ul. Narutowicza, pow. 2212 m², MPZP, dostęp do wszystkich mediów, w sąsiedztwie sklepy, apteka, szkoła restauracja, częściowo ogrodzona i z jednej strony graniczy z lasem, cena 210 000 zł, tel.: 790 740 210, WWW.CITIHOME.EU

- Pogorzel, pow. 600 m², WZ na wolno stojący dom jednorodzinny, media: prąd, woda, szambo, dojazd drogą asfaltową, w okolicy las, domy jednorodzinne, cena: 69 000 zł, tel.: 790 740 210, WWW.CITIHOME.EU

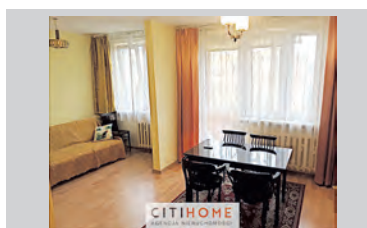
PL Nieruchomości Wawer
www.wawer.pl-n.pl
Międzylesie, ul. Żegańska 16
tel. kom. 509 000 003
tel. (22) 398 90 73

- Dąbrówka – działka budowlana, pow. 743 m², media: prąd, woda, pierwsza linia zabudowy. Cena: 111 500 PLN, 1 km od PKP Stara Wieś www.portman.com.pl, tel.: 510 445 024

- Jabłonna – działka budowlana, pow. 811 m² 23 x 35 m, wszystkie media, WZ, OKAZJA. Cena: 135 000 PLN, oferta: 1678/OGS www.portman.com.pl, tel.: 511 445 245

Sprzedam mieszkanie

- Otwock, ul. Karczewska, 61 m², drugie piętro, 3 pokoje, widna kuchnia, balkon, po remoncie, gotowe do wprowadzenia, w pełni umeblowane, garaż w cenie: 280 000 zł, tel.: 513 401 901, WWW.CITIHOME.EU



Otwock, ul. Andriollego, 29 m², 4 piętro, duży pokój z możliwością wydzielenia sypialni z oknem, balkon, po remoncie, gotowe do wprowadzenia. Cena: 165 000 zł, tel.: 507 847 874, WWW.CITIHOME.EU,

- Otwock, ul. Andriollego, 40 m², 4 piętro, 2 pokoje, kuchnia, balkon, do odświeżenia, cena: 170 000 zł, tel.: 507 847 874, WWW.CITIHOME.EU

- Otwock, ul. Zygmunta, 51,5 m², 1 piętro, 2 pokoje, kuchnia, balkon, piwnica, cena: 269 000 zł, tel.: 507 847 874, WWW.CITIHOME.EU,

- Otwock, ul. Batorego, 57 m², 1 piętro, 3 pokoje, kuchnia, balkon, piwnica, do wprowadzenia, wysoki standard, cena: 299 000 zł, tel.: 507 847 874, WWW.CITIHOME.EU

- Otwock, ul. Giżycka, 70 m², parter, 3 pokoje, widna kuchnia, balkon, po remoncie, gotowe do wprowadzenia, w pełni umeblowane, garaż, cena: 375 000 zł, tel.: 507 847 874, WWW.CITIHOME.EU

- Otwock, ul. Zamenhofa, apartament 98 m², 2 piętro, 2 pokoje, w pełni wyposażone w wysokim standardzie, balkon, cena: 449 000 zł, tel.: 507 847 874, WWW.CITIHOME.EU

- Otwock, ul. Wczasowa, 106 m², 1 piętro, 4 pokoje, 2 łazienki, garderoba, w pełni wyposażone w dobrym standardzie, balkon, cena: 649 000 zł, tel.: 507 847 874, WWW.CITIHOME.EU

- Otwock, ul. Lecha, 35 m², 1 piętro, widna kuchnia, duży balkon, gotowe do wprowadzenia, po remoncie, cena: 180 000 zł, tel.: 507 847 874, WWW.CITIHOME.EU

- Osiedle Ługi, ul. Andersa, 60 m², 2 piętro, 3 pokoje, widna kuchnia, duży balkon, do remontu, cena: 199 999 zł, tel.: 507 847 874, WWW.CITIHOME.EU

- Otwock, 52 m², cena 275 000 PLN, 2002 r., 3 pokoje, 2 piętro. Niski blok, duży salon z aneksem. Spokojna okolica. Niskie opłaty miesięczne. Jolanta Szopa, tel. 660 280 311, www.elandom.pl

- Otwock, 107 m², cena 580 000 PLN, dwupokojowe, centrum Otwocka. Doskonale urządzone i utrzymane, miejsce w garażu i na parkingu osiedlowym. Arkadiusz Lenicki, tel. 660 280 042, www.elandom.pl

- Józefów, 41 m², cena 223 000 PLN, kamienica bezczynszowa, parter, do remontu, dobra lokalizacja. Alicja Leszczyńska, tel. 880 373 373, www.elandom.pl

- Otwock – mieszkanie 54 m², 2 pok., piętro: 2/3, Wioska Szwajcarska, balkon. Cena: 305 000 PLN, oferta: 2274/OMS www.portman.com.pl, tel.: 517 445 776

- Otwock – mieszkanie 48 m², 3 pok., piętro: 4/4, ul. Karczewska, piwnica. Cena: 219 000 PLN, oferta: 2299/OMS www.portman.com.pl, tel.: 517 445 776

- Otwock – mieszkanie 57 m², 3 pok., piętro: 1/4, balkon, piwnica, os. Batorego. Cena: 297 000 PLN, oferta: 2236/OMS www.portman.com.pl, tel.: 511 445 231

- Karczew – mieszkanie 48 m², 2 pok., piętro: 2/3, piwnica, os. Ługi, balkon. Cena: 199 000 PLN, oferta: 2255/OMS www.portman.com.pl, tel.: 510 445 024

- Otwock – mieszkanie 62 m², 2 pok., piętro: 1/2, os. zamknięte, balkon, piwnica. Cena: 346 000 PLN, oferta: 2257/OMS www.portman.com.pl, tel.: 511 445 231

Do wynajęcia

Biura, plac utwardzony, w Otwocku, tel. 601 649 609

- Dom – tanie pokoje, tel. 22 299 11 92, 533 553 816
- Mieszkanie 2-pokojowe, tel. 508 725 140
- Mieszkanie, 38 m², tel. 516 138 974
- Józefów, 130 m², cena 3300 PLN. 5 pokoi, świetna lokalizacja, możliwość wynajęcia pod działalność, biuro. Jolanta Szopa, tel. 660 280 311, www.elandom.pl
- Józefów, 200 m², cena 5000 PLN, parter + piętro, pod działalność, hostel, 200 m od SKM. Jolanta Szopa, tel. 660 280 311 www.elandom.pl
- Osiedle Ługi, lokal biurowo-usługowy, 60 m², pierwsze piętro, zadbane, czynsz najmu 1400 zł/mies., 790 740 210 WWW.CITIHOME.EU
- Otwock, centrum, 60 m², 3 pokoje, parter, zadbane, częściowo umeblowane, taras, ogrodzone, na cele biurowe lub nieuciążliwą działalność gospodarczą, czynsz najmu 1600 zł/mies. + opłaty licznikowe, tel. 790 740 210, WWW.CITIHOME.EU

Do wynajęcia lokal

- Lokal handlowo-usługowy, 55 m², centrum, tel. 603 376 765
- Lokal z klimatyzacją na Ługach, tel. 604 493 420

- Michalin, 400 m², cena 4500 PLN. Lokal pod działalność, produkcję, handel, usługi. Świetna lokalizacja, 500 m od SKM, Jolanta Szopa tel. 660 280 311, www.elandom.pl

Kupię

- Wawer, dom do remontu, do 500 000 PLN. Elżbieta Dobrucka, tel. 505 045 449, www.elandom.pl

AUTOPOMOC
Ponurzyca 60
05-430 Celestynów
e-mail: szymonszymczak@op.pl
TEL. 519 170 044

INCASO CITY TANIO I WYGODNIE
POŻYCZKI
792 307 229, 514 059 096

ZAKUP NIERUCHOMOŚCI ZA GOTÓWKĘ

- SKOMPLIKOWANE STANY PRAWNE
 - ZAKUP UDZIAŁÓW W NIERUCHOMOŚCIACH
- TEL. 792 76 00 78**

■ Aby pilnie sprzedać mieszkanie, dom lub działkę, ZADZWOŃ lub NAPISZ: m.stelmaszak@neostrada.pl, NIERUCHOMOŚCI STELMASZAK, tel. 22 789 33 81, 669 999 000

USŁUGI

Budowlane

■ Docieplanie budynków, szybko, tanio, solidnie, tel. 502 053 214

■ Remonty dachów i kominów, tel. 669 324 441

Dla domu

■ Naprawa lodówek, tel. 605 787 587

■ Pranie dywanów u klienta, terminy przed świętami! Tel. 578 200 262

Pranie verticali, żaluzje, rolety.
Verticale, domofony, tel. 601 94 36 74

KOMINIARZ



Mirosław Antos

Usługi kominiarskie w pełnym zakresie.
Kontrola szczelności wewnętrznej instalacji gazowej.
www.kominiarz-otwock.pl
tel. 22 787 77 99, 602 704 566

DORABIANIE KLUCZY

• domowe • samochodowe

OSTRZENIE

• noże • nożyczki
• cążki • siłka do mięsa itp.

Otwock, ul. Świdrska 2/4, pawilon 21 (bazar Rampa)
pon. - pt.: 9-18, sob.: 9-14
tel. 605 601 431, 604 423 706

Medyczne

■ Dentysta – Józefów, Sobieskiego 14,
www.dentystakrzysztofrybicki.pl,
protetyka, ekstrakcje, tel. 696 009 003

OPTYK OKULISTA
www.okomed.pl

Diagnostyka i leczenie chorób oczu, dorośli oraz dzieci

Komputerowe badanie refrakcji, ciśnienia śródgałkowego, pola widzenia

Aplikacja soczewek kontaktowych

Otwock ul. Powstańców Warszawy 9
tel. 22 795 09 31

Karczew (Ługi) ul. Słoneczna 25
tel. 22 795 07 31

STOMATOLOGIA

HADENT

ul. Andriollego 59, Otwock
tel. 22 779 27 69; 604 21 41 74
www.hadent.pl

PANTOMOGRAM
IMPLANTY
PERIODONTOLOGIA

URSZULA I KWIATEK

TEL. 793 656 450

DIETETYK KLINICZNY

- nadwaga
- nadciśnienie
- podwyższony cholesterol
- opieka dietetyczna nad pacjentami leżącymi w domu
- leczenie holistyczne
- dieta i psychoterapia

Introligatorskie

■ INTROLIGATOR, TEL. 603 912 688

Nauka

■ Korepetycje z chemii dla gimnazjalistów, tel. 660 016 327

■ Egzaminatory gimnazjalne – testy humanistyczne – powtórka materiału. Tel. 693 280 472



GABINETY LEKARSKIE CENTRUM

KONSULTACJE LEKARZY SPECJALISTÓW

- **GINEKOLOG, PSYCHOLOG**
– lek. med. Maja Świetlicka
- **GINEKOLOG, PATOMORFOLOG**
– lek. med. Grzegorz Matuszewicz
- **PSYCHIATRA**
– lek. med. Urszula Sulimierska
- **NEUROLOG**
– dr n. med. Maria Maliszewska
- lek. med. Norbert Kolmaga
- **UROLOG**
– lek. med. Radosław Szostek
- **REUMATOLOG, INTERNISTA**
– lek. med. Monika Lubas
- **RADIOLOG, USG**
– lek. med. Iwona Jarosz-Cedro
- **KARDIOLOG**
– lek. med. Irmína Fidała
- **PEDIATRA**
– lek. med. Narine Zatikyan
- **ENDOKRYNOLOG**
– lek. med. Katarzyna Grzegorzewicz
- **FIZJOTERAPEUTA**
– mgr Ewa Urban

DIAGNOSTYKA OBRAZOWA

- RTG
- TOMOGRAFIA KOMPUTEROWA
- REZONANS MAGNETYCZNY
- MAMMOGRAFIA
- USG



BADANIA LABORATORYJNE PUNKT POBRAŃ CZYNNY OD 7.15

- BADANIA KRWI
- BADANIA HORMONALNE
- PATOLOGIA CIĄŻY
- BADANIA BIOCHEMICZNE
- DIAGNOSTYKA INFЕКCJI
- DIAGNOSTYKA CHOROÓB NOWOTWOROWYCH
- SEROLOGIA GRUPY KRWI
- TOKSYKOLOGIA
- DIAGNOSTYKA ALERGI

PROMOCJA BADANIE EKG – 20 PLN

ul. Powstańców Warszawy 3 (parking od ul. Smolnej)
tel. 799 11 99 55

Jesteśmy do Państwa dyspozycji 6 dni w tygodniu.

GABINET OKULISTYCZNY



LEK. MAŁGORZATA GRUCHOŁA

Specjalista II st. okulistyki

LEK. ANNA RZECZKOWSKA

Specjalista II st. okulistyki

- Diagnostyka i leczenie chorób oczu, wad wzroku u dzieci i dorosłych.
- Diagnostyka i leczenie jaskry, monitorowanie jaskry, badania jaskrowe (POLE WIDZENIA, OCT JASKRWE, PACHYMETRIA, POMIAR CIŚNIENIA ŚRÓDGAŁKOWEGO, GONIOSKOPIA).
- Diagnostyka i leczenie zapaleń brzegów powiek ze szczególnym uwzględnieniem etiologii **nużeńca (DEMODEX)**.
- Diagnostyka chorób plamki (OCT PLAMKI).
- Badania okulistyczne kierowców.
- Okresowe badania okulistyczne dla potrzeb medycyny pracy.
- Wystawiamy recepty refundowane przez NFZ na leki i okulary.**
- Zniżki na wizyty i badania dla emerytów.**
- Pobieramy wymazy z worków spojówkowych (możliwość wykonania posiewu i antybiogramu).**

ZAPISY:

TW-MED
05-400 OTWOCK,
UL. ANDRIOLLEGO 34/3
TEL. 22 779 26 03
OD GODZ. 13.00
od poniedziałku do piątku

TW-Med

www.tw-med.pl
Otwock,
ul. Andriollego 34/5



GINEKOLOGIA

Poradnia endokrynologiczna

KTG, EKG codziennie
w godz. **7.30-10** i **16-18**

INTERNISTA

Piotr Gałązka

PORADY PEDIATRYCZNE

OD PONIEDZIAŁKU DO PIĄTKU
od godz. **16** do godz. **22**

Małgorzata Wielopolska,
Beata Ślizawska, Agnieszka Nowakowska,
Sławomir Gęsiór

Lekarze specjaliści

ortopedia, okulistyka, kardiologia, psychiatria,
medycyna pracy, medycyna estetyczna

USG PEŁEN ZAKRES BADAŃ
codziennie od godz. 13

Dietetyka

mgr Ilona Cichecka

FIZYKOTERAPIA I TERAPIA MANUALNA

mgr Mariusz Czech mgr Małgorzata Peplak

Centrum Medyczne TW-Med
Otwock, ul. Andriollego 34/5
Tel./fax. 22 779 26 03, godz. 13-18

JUŻ WKRÓTCE...

■ WYSOKIEJ KLASY SPECJALISTKA, WYKŁADOWCZYNI

PANI DR ELŻBIETA STECKO

– LOGOPEDA DZIECI I DOROSŁYCH.

■ Najnowocześniejszy gabinet **PODOLOGICZNY** w Otwocku.



Rodzinne
Centrum Zdrowia
DWOREK

WYŻSZY WYMIAR OPIEKI MEDYCZNEJ

KARDIOLOG,

KARDIOLOG DZIECIĘCY

wykonuje **JEDYNE** w Otwocku **ECHO SERCA** u dzieci,

NEUROLOG, NEUROLOG DZIECIĘCY,

OKULISTA, LARYNGOLOG

✓ **MEDYCYNA PRACY**

PRACOWNIA BADAŃ KIEROWCÓW

- PSYCHOTECHNIKA

BADANIA NA BROŃ

✓ **WCZESNE WSPOMAGANIE ROZWOJU**✓ **TERAPIA INTEGRACJI SENSORYCZNEJ (SI)**✓ **REHABILITACJA DZIECI I DOROSŁYCH**✓ **TERAPIA UZALEŻNIEŃ**✓ **BADANIA SŁUCHU**✓ **PUNKT POBRAŃ**✓ **BADANIA USG**

OTWOCK, UL. KRASZEWSKIEGO 95, TEL. 22 812 81 81
CZYNNE PON. – PT. 8-20



Rodzinne
Centrum Zdrowia
DWOREK

LEKARZE SPECJALIŚCI DOROSŁYCH I DZIECI

STOMATOLOG, ORTODONTA, PSYCHIATRA

KLINIKA JEDNEGO DNIA

GASTROSKOPIA, KOLONOSKOPIA

SZCZEPNIENIA

Otwock-Świder, ul. Grunwaldzka 13

Tel. 22 710 18 01, 22 710 18 88

czynne pon. – pt. 7³⁰-20

www.rcz.com.pl



**SPECJALISTYCZNE
CENTRUM REHABILITACJI**

www.specer.pl

**REHABILITACJA,
ORTOPEDZI,
REUMATOLOG,
NEUROLOG,
DIABETOLOG**

tel. 22 710 37 30

**OTWOCK, ul. Kołłątaja 4
budynek Forum, I piętro**

ZABIEGI:

- fala uderzeniowa
- diatermia krótkofalowa DKF
- elektroterapia
- laser
- krioterapia
- ultradźwięki
- pole magnetyczne
- lampa Sollux Lumina

TRAKCJA KRĘGOSŁUPA

**REHABILITACJA DZIECI
METODĄ NDT Bobath**

ORTOPEDZI:

lek. med. Wojciech Ceran
lek. med. Wojciech Kucharczyk
dr n. med. Marcin Milecki
lek. med. Magdalena Pieniężna
lek. med. Stanisław Rak
lek. med. Oleg Tchoriwski
lek. med. Cezary Walczyński
lek. med. Aleksander Wielopolski
dr n. med. Piotr Zakrzewski

ORTOPEDA DZIECIĘCY:

lek. med. Karolina Lisiecka

NEUROLOG:

lek. med. Urszula Ziółkowska

REUMATOLOG

dr n. med. Ines Pokrzywnicka-Gajek

INTERNISTA DIABETOLOG

dr Iwona Walicka-Głazyszka

WKŁADKI

TERMOPLASTYCZNE W 30 MIN!

**ĆWICZENIA DLA KOBIET
W CIĄŻY, KINESIOTAPING**

REJESTRACJA: 22 710 37 30



Jesteśmy
na Facebooku!



**Karczew, ul. Armii Krajowej 80
Zapraszamy w godz. 8⁰⁰ - 18⁰⁰**

Rejestracja wizyt i informacja
OSOBISTIE LUB TELEFONICZNIE
w godzinach 10⁰⁰ - 16⁰⁰

tel. 797 99 44 99 lub 781 15 15 15

rejestracja wizyt drogą elektroniczną:
rejestracja@endo-med.pl

Filie:

1. Otwock, Słowackiego 47B
2. Warszawa, ul. Nowy Świat 53 gab. 115
Zapisy do filii wyłącznie telefonicznie
lub drogą elektroniczną

OFERUJEMY USŁUGI MEDYCZNE

1. Medycyna pracy:

-badania wstępne, okresowe, kontrolne

**2. Badania kandydatów do szkół
ponadgimnazjalnych, policealnych
oraz wyższych**

**3. Badania do celów
sanitarno-epidemiologicznych**

**4. Badania kierowców
amatorów i zawodowych**

5. Badania pilotów wszystkich klas

**6. Badania w celu uzyskania
pozwolenia na broń**

**KONSULTACJE
SPECJALISTYCZNE:**

okulista
otolaryngolog
neurolog
ginekolog - usg
pulmonolog
stomatolog

RÓŻNE

Kupię

Antyki, porcelana, szkło, obrazy, kolekcje
- monety, medale, PRL, tel. 602 247 133

■ **KUPIĘ STARE PROSPEKTY
I KATALOGI MOTORYZACYJNE,**
TEL. 600 817 479

MOTORYZACJA

Kupię

■ **Kupię auto krajowe lub zagraniczne, roz-
bite, uszkodzone, niekompletne, wydajemy
zaświadczenia o kasacji auta, tel. 510 644 013**

UWAGA!

Ogłoszenia
do następnego
numeru przyjmujemy
do **CZWARTKU,**
14 GRUDNIA,
do godz. 15



BUNIA i KNEDELEK to dwa
słodkie miziaki, które kochają się
nad życie. Maluchy mają
ok. 5 miesięcy, lubią towarzystwo
psie i kocie. Jednak nad
wszystko przedkładają kontakt
z ukochanym człowiekiem.
Są samodzielne, czyściutkie,
zdrowe, odrobaczone
i zaszczepione. Miziane, mruczą
głośniej niż traktor.
Kto je pokocha do końca życia?

TEL. 602 489 472

**OBWIESZCZENIE
STAROSTY OTWOCKIEGO**

z 30 listopada 2017 roku

Na podstawie art. 11d ust. 5 ustawy z 10 kwietnia 2003 roku o szczególnych zasadach przygotowania i realizacji inwestycji w zakresie dróg publicznych (Dz. U. z 2017 r., poz. 1496) **zawiadamiam o wszczęciu postępowania w sprawie wydania decyzji o zezwoleniu na realizację inwestycji drogowej pod nazwą: „Budowa ul. Zielnej na odcinku od ul. Świderskiej do ul. Turystycznej w Otwocku” na następujących działkach ewidencyjnych: obręb 14: 32, 6/3, 5/1, 5/6, 2/7, 3.**

Zainteresowani mogą w terminie 14 dni od daty ogłoszenia obwieszczenia zapoznać się z dokumentami złożonymi wraz z wnioskiem o wydanie zezwolenia na realizację inwestycji drogowej w dniach pracy Starostwa Powiatowego w Otwocku (pn. 8.15-17.00, wt., śr., czw., pt. 8.15-14.00) w Wydziale Architektury i Budownictwa w Otwocku (ul. Komunardów 10, p. 14., tel. 22 788 15 34, w. 372) i w tym terminie złożyć ewentualne wnioski i zastrzeżenia.

Zgodnie z art. 49 ustawy z 14 czerwca 1960 roku Kodeks postępowania administracyjnego (Dz. U. z 2017 r., poz. 1257) zawiadomienie stron postępowania uważa się za dokonane po upływie 14 dni od daty publicznego ogłoszenia.