

**STANWEX I**

baza transportowa

**zatrudni  
ELEKTROMECHANIKA****Wymagania:**

- wykształcenie zawodowe/średnie o profilu elektrycznym/elektromechanicznym;
- doświadczenie na podobnym stanowisku;
- dyspozycyjność.

**Oferujemy:**

- umowę o pracę w pełnym wymiarze;
- atrakcyjne i stabilne wynagrodzenie.

Więcej informacji  
pod numerem telefonu 693 865 509

**STANWEX I**

baza transportowa

**zatrudni  
MECHANIKA****Wymagania:**

- wykształcenie kierunkowe;
- doświadczenie na stanowisku mechanika samochodowego;
- samodzielność, dokładność wykonywania powierzonych zadań.

**Oferujemy:**

- umowę o pracę;
- pracę w doświadczonym zespole;
- niezbędne narzędzia do pracy.

Więcej informacji  
pod numerem telefonu 693 865 509

**STANWEX I**

baza transportowa

**zatrudni  
WULKANIZATORA****Wymagania:**

- doświadczenie przy wymianie opon;
- samodzielność i odpowiedzialność.

**Oferujemy:**

- umowę o pracę;
- atrakcyjne i stabilne wynagrodzenie;
- pracę w doświadczonym zespole.

Więcej informacji  
pod numerem telefonu 693 865 509

Producent kosmetyków  
„AVA Laboratorium Kosmetyczne”

**ZATRUDNI PRACOWNIKÓW  
PRZY KONFEKCI KOSMETYKÓW  
ORAZ OSOBĘ DO SPRZĄTANIA**

Oferujemy umowę o pracę,  
praca od poniedziałku do piątku.

Oferty z CV proszę kierować na mail:  
d.kowalska@ava-laboratorium.pl

**Firma produkcyjna  
pilnie poszukuje  
SAMODZIELNEJ  
KSIĘGOWEJ.**

Miejsce pracy: Góraszka.  
Oferujemy samodzielne  
stanowisko pod nadzorem  
głównej księgowej, możliwość  
pracy w niepełnym etacie,  
elastyczne godziny.  
CV prosimy przesłać na adres:  
**praca.goraszka@op.pl**

**PRACOWNIK DZIAŁU PRODUKCJI SZYB ZESPOLONYCH**

AGC Glass Poland Sp. z o.o., miejsce pracy: Falenica

**ZAKRES OBOWIĄZKÓW:**

- przygotowywanie szkła do produkcji szyb zespolonych.

**OD KANDYDATÓW OCZEKUJEMY:**

- predyspozycji do pracy fizycznej,
- dyspozycyjności do pracy w systemie zmianowym.

**W ZAMIAN OFERUJEMY:**

- pakiet świadczeń socjalnych zgodny z polityką firmy,
- wynagrodzenie adekwatne do posiadanych umiejętności, doświadczenia,
- pracę na pełny etat,
- możliwość rozwoju zawodowego.

**Osoby zainteresowane prosimy o kontakt pod numerem tel. 602 796 673**

**Mazowieckie Centrum Neuropsychiatrii Sp. z o.o. w Zagórz**  
k. Warszawy zatrudni**TECHNIKA FARMACEUTYCZNEGO  
NA STANOWISKO ASYSTENTA****Wymagania:**

- dyplom ukończenia studium farmaceutycznego,
- poświadczony dwuletni staż pracy.

**Oferujemy:**

- dowolną formę zatrudnienia,
- pracę jednozmianową w pełnym wymiarze czasu pracy w stałych godzinach 7:25 - 15:00,
- wolne soboty, niedziele i święta.

Praca nie wymaga wykonywania leków recepturowych.

Miejsce pracy: ul. 3 Maja 127, 05-420 Józefów.

**Osoby zainteresowane pracą prosimy o kontakt:**

Kierownik Działu Farmacji Szpitalnej Gerard Karolak,  
tel. 22 468 25 65, email: gerard.karolak@centrumzgorze.pl

Kierownik Działu Personalnego Monika Rudnicka, tel. 22 468 24 15,  
email: monika.rudnicka@centrumzgorze.pl

**PRACA****Zatrudnię**

■ Emeryta lub rencistę do sprzątnięcia obiektu, tel. 508 332 840, pn.-pt. od godz. 9.30 do 15.00

■ Opiekunkę, pielęgniarkę na dyżury do domu opieki, Michalin, tel. 22 371 44 74

■ Pomocnika hydraulika, tel. 505 128 513

■ Pracownika do przyuczenia w zawodzie pilarza oraz placowego (emeryt), tel. 603 195 323

■ Pralnia w Józefowie poszukuje pracownika na pół etatu – godziny popołudniowe (16-20), tel. 603 488 996

■ Zatrudnię elektromontera ze znajomością systemów alarmowych telewizji przemysłowej. Praca na terenie Otwocka, tel. 601 306 533

■ Zatrudnię kobietę do sprzątnięcia przedszkola lub szkoły w Międzyzlesiu, tel. 511 017 165. Praca w godzinach 16-21

**Szukam**

■ KPiR, PIT-y, VAT, płace, kadry, ZUS (Płatnik-przekaz elektroniczny), prace biurowe, tel. 698 085 542

■ Pielęgniarka na emeryturze podejmie opiekę nad dzieckiem lub osobą wymagającą opieki, tel. 721 438 273

**NIERUCHOMOŚCI****Sprzedam dom**

sprzedaż - kupno - wynajem

Poszukujemy działek, domów, mieszkań dla naszych klientów.

**Józefów, ul. Mieni 19.**

NIERUCHOMOŚCI STELMASZAK;  
tel. 22 789 33 81, 669 999 000  
**www.stelmazak.pl**

■ OTWOCK – bardzo dobra lokalizacja! Wszystkie media, spokojna okolica. Dom – 64 m<sup>2</sup>, działka – 1070 m<sup>2</sup>, 298 tys. zł. Niedaleko rzeki Świder i pełnej infrastruktury miejskiej. NIERUCHOMOŚCI STELMASZAK, 22-789-33-81, 669-999-000, www.stelmazak.pl

■ Gm. KOŁBIEL – siedlisko. Murowany dom (90 m<sup>2</sup>) i budynki gospodarcze. Szkoła, autobus, PKP. Las, rzeka, nowe zabudowania w sąsiedztwie. Działka 2700 m<sup>2</sup> – 179 tys. zł. NIERUCHOMOŚCI STELMASZAK 22-789-33-81, 669-999-000, www.stelmazak.pl

■ **WIĄZOWNA KOŚCIELNA** – nowy, wygodny dom w pięknym miejscu, przy zamkniętej osiedlowej uliczce. Czysta, las, rzeka, nowe zabudowania w sąsiedztwie. 200 m<sup>2</sup> – 876 tys. zł. Działka o pow. ponad 2000 m<sup>2</sup>. Możliwość wybudowania na niej jeszcze jednego domu. NIERUCHOMOŚCI STELMASZAK, 22-789-33-81, 669-999-000, www.stelmaszak.pl

■ **Józefów**, wolno stojący z poddaszem, 270 m<sup>2</sup>, cegła, magazyn 220 m<sup>2</sup> i domek gospodarczy 40 m<sup>2</sup>, możliwa działalność gospodarcza, działka 1 707 m<sup>2</sup>, po remoncie, 5 pokoi, 2 łazienki, garderoba, taras, piwnica, garaże, system alarmowy, monitoring, idealna lokalizacja, do zamieszkania, cena: 1 500 000 zł, tel. 503 301 559, WWW.CITIHOME.EU

■ **Otwock** – centrum, dwa budynki mieszkalne, jednorodzinne, pierwszy o powierzchni 260 m<sup>2</sup>, drugi budynek o pow. ok. 69 m<sup>2</sup>, powierzchnia działki 600 m<sup>2</sup>, prąd, wodociąg, kanalizacja, gaz, ogrzewanie własne węglowe/gazowe, cena: 740 000 zł, tel.: 513 401 901, WWW.CITIHOME.EU

■ **Otwock**, okolice ul. Żeromskiego, wolno stojący, cegła, w stanie deweloperskim, 180 m<sup>2</sup>, działka 905 m<sup>2</sup>, parter z użytkowym poddaszem, 5 pokoi, 2 łazienki, spiżarka, ogrodzony, taras, ogród, spokojna okolica, cena: 540 000 zł, tel.: 503 301 559, WWW.CITIHOME.EU

■ **Wawer**, segment, 132 m<sup>2</sup>, działka 280 m<sup>2</sup>, 4 pokoje, cicho, dużo zieleni, do wykończenia, atrakcyjna cena: 628 000 zł, tel.: 503 301 559, WWW.CITIHOME.EU

■ **Segment w Otwocku**, Wioska Szwajcarska, pow. budynku 227 m<sup>2</sup>, pow. działki 319 m<sup>2</sup>, rok budowy 2005, wysoki standard, cena 800 000 zł do dużej negocjacji, tylko 1% prowizji, tel. 500-871-954, NIERUCHOMOŚCI OD A DO Z, właściciel Aneta Rak-Odolak, aneta.r.o@vp.pl, www.nieruchomosciodadoz.pl

**Kopki** – dom wolnostojący, pow. 200 m<sup>2</sup>, działka 2000 m<sup>2</sup>, garaż, spokojna okolica.  
Cena: 740 000 PLN, oferta: 1562/ODS  
www.portman.com.pl, tel.: 517 445 776

**Otwock** – dom wolnostojący, pow. 220 m<sup>2</sup>, działka 670 m<sup>2</sup>, garaż, piwnica, Kresy.  
Cena: 499 000 PLN, oferta: 1596/ODS  
www.portman.com.pl, tel.: 517 445 776

**Józefów** – dom wolnostojący, 4 pokoje, 170 m<sup>2</sup>/2200 m<sup>2</sup>, ul. Jagodowa, garaż.  
Cena: 1 200 000 PLN, oferta: 1561/ODS  
www.portman.com.pl, tel.: 510 445 024

**Otwock** – segment, 6 pokoi, 2005 r., 160 m<sup>2</sup>/226 m<sup>2</sup>, stan deweloperski.  
Cena: 477 000 PLN, oferta: 1556/ODS  
www.portman.com.pl, tel.: 606 317 591

■ **Józefów**, dom o pow. 170 m<sup>2</sup>, działka 1500 m<sup>2</sup>, doskonała lokalizacja, cena 889 000 zł. Jolanta Szopa, tel. 660-280-311, www.elandom.pl

■ **Dom piętrowy z poddaszem**, w stanie deweloperskim, w zabudowie szeregowej (4 segmenty) w willowej części Józefowa, pow. domu 144 m<sup>2</sup>. Cena 680 000 zł. Dariusz Brożko, tel. 660-280-806, www.elandom.pl

### Sprzedam działkę

Dwie działki z linią brzegową jeziora Rokola, z możliwością podziału na mniejsze. Dostęp do drogi powiatowej. Działki zarówno pod inwestycje rekreacyjne, jak i mieszkalne.  
Tel. 503 359 375

### WIZYTÓWKI

**INCASO CITY** **TANIO I WYGODNIE**  
**POŻYCZKI**  
792 307 229; 514 059 096

Bezpośrednio! Wólka Mładzka, 482 m<sup>2</sup>, działka narożna z WZ przy ul. Wypoczynkowej, media w drodze, tel. 697 145 671

■ **Działkę budowlaną z warunkami zabudowy**, 1700 m<sup>2</sup>, Karczew, Częstochowska, tel. 603 795 132

**ELANDOM**  
nieruchomości  
kupno # sprzedaż  
najem # kredyty  
22 769 27 88  
biuro@elandom.pl  
www.elandom.pl

■ **Wiązowna**, pow. działki 1747 m<sup>2</sup>. Cena 506 300 zł, działka budowlana pod inwestycje – prąd, gaz, woda, kanalizacja. Doskonała lokalizacja, Jolanta Szopa, tel. 660-280-311, www.elandom.pl

■ **12 działek w Góraszce**, pow. każdej 1450 m<sup>2</sup>, z drogą dojazdową, do zabudowy na domy bliźniaki lub wolno stojące, umowa na wyłączność, cena 220 000 zł bez negocjacji, są już rezerwacje, 1% prowizji, tel. 500-871-954, NIERUCHOMOŚCI OD A DO Z, właściciel Aneta Rak-Odolak, aneta.r.o@vp.pl, www.nieruchomosciodadoz.pl

■ **KOPKI** – gm. Wiązowna. Ładna działka nieopodal rzeki Świder. 1200 m<sup>2</sup> – 83 tys. zł! Już ogrodzona. Prąd i woda. Wydane warunki zabudowy. Okazja! NIERUCHOMOŚCI STELMASZAK 22-789-33-81, 669-999-000, www.stelmaszak.pl

■ **Gm. KARCZEW** – 6000 m<sup>2</sup> – 72 tys. zł. Duża działka nie tylko dla rolnika. Ładna, sucha, przy drodze gminnej. Biuro wystąpiło o warunki zabudowy na 2 domy jednorodzinne. NIERUCHOMOŚCI STELMASZAK 22-789-33-81, 669-999-000, www.stelmaszak.pl

■ **Gm. WIĄZOWNA** – do wyboru działki budowlane w cenach od 50 tys. zł. Słoneczne, atrakcyjne działki blisko Warszawy. Zapraszamy do obejrzenia. NIERUCHOMOŚCI STELMASZAK, 22-789-33-81, 669-999-000, www.stelmaszak.pl

■ **MALCANÓW** – do wyboru 1 z 2 bardzo ładnych działek budowlanych. Obok szkoły, przystanku ZTM. Wśród zieleni i w otoczeniu nowych, eleganckich domów. 1200 m<sup>2</sup> – 142 tys. zł, lub 1400 m<sup>2</sup> – 161 tys. zł. Superlokalizacja, bardzo dobry dojazd do centrum W-wy. NIERUCHOMOŚCI STELMASZAK 22-789-33-81, 669-999-000, www.stelmaszak.pl

■ **OTWOCK** – nad malowniczym jeziorem Rokola. W sąsiedztwie mieszczą się szkoła podstawowa, przedszkole, biblioteka, restauracje i sklepy spożywcze. Działka w dobrych wymiarach. Media: prąd, woda, gaz. Biuro wystąpiło o warunki zabudowy na 3 domy jednorodzinne. 2900 m<sup>2</sup> – 294 tys. zł. Posiadamy w ofercie również mniejsze działki w Otwocku. NIERUCHOMOŚCI STELMASZAK, 22-789-33-81, 669-999-000, www.stelmaszak.pl

■ **PRZEMYSŁOWA** – 20100 m<sup>2</sup> – pow. otwocki – 525 tys. zł. Dobre wymiary, sucha. Objęta planem. Pod produkcję; w sąsiedztwie zakładów przemysłowych/produkcyjnych. NIERUCHOMOŚCI STELMASZAK 22-789-33-81, 669-999-000, www.stelmaszak.pl

■ **Działka budowlana z domem do rozbiórki** przy ul. Majowej w Mładzu, pow. działki 1550 m<sup>2</sup>, w prostokącie, wszystkie media w działce – działający prąd, cena 387 500 zł, tylko 1% prowizji, umowa na wyłączność, tel. 500-871-954, NIERUCHOMOŚCI OD A DO Z, właściciel Aneta Rak-Odolak, aneta.r.o@vp.pl, www.nieruchomosciodadoz.pl

■ **Aleksandrów**, ul. Zagórzańska, 1 000 m<sup>2</sup>, budowlana, bliskość lasu, dojazd asfaltowy, media w drodze, bardzo ładna, cena: 320.000 zł. Tel.: 503 301 559, WWW.CITIHOME.EU

**NIERUCHOMOŚCI OD A DO Z** 1% prowizji  
**ANETA RAK-ODOLAK**  
☎ 500 871 954  
✉ aneta.r.o@vp.pl  
Otwock, ul. Kościelna 14  
Otwock, ul. Majowa 120a

■ **Na sprzedaż szeregowiec** w Starej Miłosnej, pow. użytkowa 239 m<sup>2</sup>, pow. działki 200 m<sup>2</sup>, budynek ekologiczny, w technologii SOWA SYSTEM. CENA 988 000 zł do negocjacji, tel. 500-871-954, NIERUCHOMOŚCI OD A DO Z, właściciel Aneta Rak-Odolak, aneta.r.o@vp.pl, tylko 1% prowizji, www.nieruchomosciodadoz.pl

■ **Dom deweloperski** w zabudowie bliźniaczej, tzw. odzwierciedlenie, w Wiązownie, pow. domu 165 m<sup>2</sup>, pow. działki 600 m<sup>2</sup>, została już jedna połowa, cena za bliźniak – 550.000 zł, 1% prowizji, tel. 500-871-954, NIERUCHOMOŚCI OD A DO Z, właściciel Aneta Rak-Odolak, aneta.r.o@vp.pl, www.nieruchomosciodadoz.pl

**Biuro rachunkowe Tax Care**  
785 902 517  
Otwock, ul. Karczewska 6  
www.otwock.taxcare.pl

**Fortepianootwock**  
**Pianina i Fortepiany**  
• PEŁEN ZAKRES NAPRAW • EKSPERTYZY  
• KUPNO-SPRZEDAŻ • KOMIS-WYNAJEM  
tel. 609 81 70 70,  
fortepianootwock@gmail.com

**SKUP AUT**  
możliwość KASACJI  
Tel. 501 078 404

**KREDYTY GOTÓWKOWE, POŻYCZKI POZABANKOWE, REJESTRACJA POJAZDÓW**  
ul. Wawerska 3b, Otwock  
tel. 508 938 133

**Chcesz zamieścić wizytówkę firmy?**  
**Zadzwoń:**  
**tel. 22 710 12 10**

**Sprzedam działkę cd.**

■ Józefów, ul. Graniczna, 1 593 m<sup>2</sup>, budowlana, piękny starodrzew, pierwsza linia zabudowy, cena: 479 000 zł do negocjacji, tel.: 503 301 559, WWW.CITIHOME.EU

■ Nadbrzeż, gm. Karczew, 3200 m<sup>2</sup>, WZ na dom jednorodzinny, nie obejmuje jej ustawa o ochronie gruntów rolnych, dojazd drogą gruntową, atrakcyjna cena: 99 000 zł, tel.: 513 401 901, WWW.CITIHOME.EU

■ Radwanków Szlachecki, 8700 m<sup>2</sup>, prąd, WZ na halę magazynowo-produkcyjną, cena: 349 000 zł netto, tel.: 513 401 901, WWW.CITIHOME.EU

■ Zakręt, Trakt Brzeski, 800 m<sup>2</sup>, ogrodzona, woda i prąd, szybki dojazd do centrum Warszawy, złożono WZ na dom jednorodzinny oraz na budynek usługowo-handlowy, cena: 149 000 zł, tel.: 513 401 901, WWW.CITIHOME.EU

■ Glinianka, 230 m<sup>2</sup>, WZ na dwa domy jednorodzinne, wymiary 36 m x 54 m, w pobliżu rzeka Świder, cena: 155 000 zł, tel.: 513 401 901, WWW.CITIHOME.EU

■ Karczew, ul. Miziołka, 629 m<sup>2</sup>, zabudowa mieszkaniowa segmentowa, wszystkie media, cena: 198 000 zł, tel.: 513 401 901, WWW.CITIHOME.EU

■ Otwock Wielki, 3370 m<sup>2</sup>, działka z warunkami zabudowy. Piękna okolica, cena: 299 000 zł, tel. 790 740 210, WWW.CITIHOME.EU

■ Otwock, Jabłonna, 400 m<sup>2</sup>, warunki zabudowy na dom jednorodzinny lub budynek handlowo-usługowy, media w drodze, cena: 69 000 zł, tel. 790 740 210, WWW.CITIHOME.EU

■ Otwock, 726 m<sup>2</sup>, warunki zabudowy na dom jednorodzinny, pierwsza linia zabudowy od ulicy Narutowicza, cena: 135 000 zł, tel. 790 740 210, WWW.CITIHOME.EU

■ Sobienie Biskupie, 1 530 m<sup>2</sup>, budowlana, prostokąt, łąki, dojazd drogą utwardzoną, doprowadzone media: prąd, woda i gaz, WZ, cena: 70 000 zł, tel.: 503 301 559, WWW.CITIHOME.EU

Karczew – działka budowlana, 823 m<sup>2</sup>, ul. Słoneczna, WZ, wszystkie media.

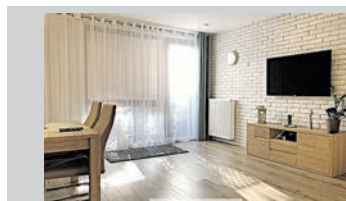
Cena: 220 000 PLN, oferta: 1822/OGS  
www.portman.com.pl, tel.: 510 445 024

**Sprzedam mieszkanie**

■ 72 m<sup>2</sup> (3 pok., I piętro), Otwock, Wronia, 330 tysięcy do negocjacji, bezpośrednio, kontakt 24 276 74 76

■ Józefów, mieszkanie dwupokojowe w stanie deweloperskim, 50 m<sup>2</sup>, cena – 320 000 PLN, Alicja Leszczyńska, tel. 880 373 373, www.elandom.pl

■ Józefów, mieszkanie trzypokojowe w stanie deweloperskim, 64 m<sup>2</sup>, cena – 409 600 PLN, Alicja Leszczyńska, tel. 880 373 373, www.elandom.pl



Otwock, ul. Zygmunta, 64 m<sup>2</sup>, trzecie piętro, winda, dwie sypialnie, salon z otwartą kuchnią, duży balkon, garaż, w pełni wyposażone i umeblowane w dobrym standardzie, gotowe do wprowadzenia. Cena: 469 000 zł, tel.: 507 847 874, WWW.CITIHOME.EU

■ Otwock, ul. Tysiąclecia, 90 m<sup>2</sup>, drugie piętro, cztery pokoje, stan deweloperski, cena: 420 000 zł, tel.: 513 401 901, WWW.CITIHOME.EU

■ Otwock, ul. Wypiańskiego, 60 m<sup>2</sup>, parter, trzy pokoje, widna kuchnia, piwnica, cena: 309 000 zł, tel.: 507 847 874, WWW.CITIHOME.EU

■ Józefów, ul. Wronia, TBS, 36 m<sup>2</sup>, I piętro, 2 pokoje, piwnica, spokojna okolica, nowoczesne, cena: 155 000 zł, tel. 503 301 559, WWW.CITIHOME.EU

■ Józefów, TBS, 70 m<sup>2</sup>, 3 piętro, 2 pokoje, balkon, duża, widna kuchnia, piwnica, słoneczne, spokojna okolica, cena: 175 000 zł, tel.: 503 301 559, WWW.CITIHOME.EU



Otwock, ul. Kraszewskiego, 52 m<sup>2</sup>, drugie piętro, dwa pokoje, widna kuchnia, balkon, piwnica, w pełni wyposażone i umeblowane w dobrym standardzie, gotowe do wprowadzenia. Cena: 317 000 zł, tel.: 507 847 874, WWW.CITIHOME.EU

Otwock – mieszkanie 26,5 m<sup>2</sup>, 1 pok., piętro: 4/4, widna kuchnia, balkon.  
Cena: 155 000 PLN, piwnica, OKAZJA  
www.portman.com.pl, tel.: 510 445 024

Karczew – mieszkanie 72 m<sup>2</sup>, 4 pok., piętro: 3/4, os. Ługi, balkon.  
Cena: 320 000 PLN, oferta: 2571/OMS  
www.portman.com.pl, tel.: 510 445 024

Otwock – mieszkanie 50 m<sup>2</sup>, 2 pok., piętro: 3/4, dwa poziomy, balkon.  
Cena: 290 000 PLN, oferta: 2407/OMS  
www.portman.com.pl, tel.: 517 445 776

Otwock – mieszkanie 70 m<sup>2</sup>, 3 pok., piętro: 2/2, os. zamk., spokojna okolica.  
Cena: 420 000 PLN, oferta: 2601/OMS  
www.portman.com.pl, tel.: 511 445 245

**Sprzedam lokal**

■ Lokal na sprzedaż w centrum Otwocka, pow. 63 m<sup>2</sup>, handlowo-usługowy, budynek jest wyposażony w windę, z parkingiem, cena 380 000 zł, tylko 1% prowizji, NIERUCHOMOŚCI OD A DO Z, właściciel Aneta Rak-Odolak, tel. 500-871-954, aneta.r.o@vp.pl, biuro: ul. Kościelna 14, Otwock, www.nieruchomosciadadoz.pl

**Do wynajęcia**

■ Kawalerka, 4 piętro, ul. Poniatowskiego, tel. 602 623 427

Mieszkanie 80 m<sup>2</sup>, Józefów, dom dwurodzinny, tel. 22 353 63 24

■ Mieszkanie, 2 pok., tel. 508 725 140

■ Mieszkanie, 51 m<sup>2</sup>, parter, ul. Karczewska, osiedle strzeżone, tel. 607 328 009

■ Pokoje! Tel. 22 299 11 92, 533 553 816

■ Pokój dwuosobowy w Całowaniu, tel. 601 912 778

■ Otwock, ul. Kraszewskiego – 2 pokoje, 55 m<sup>2</sup>, I piętro, balkon, piwnica, czynsz najmu 1800 zł/mies., 790 740 210, WWW.CITIHOME.EU

■ Do wynajęcia trzypokojowe mieszkanie w centrum Otwocka, nieumeblowane, cena z opłatami 2300 zł, więcej informacji: tel. 500-871-954, NIERUCHOMOŚCI OD A DO Z, właściciel Aneta Rak-Odolak, aneta.r.o@vp.pl, www.nieruchomosciadadoz.pl

**Do wynajęcia lokal**

■ Lokal handlowo-usługowy 55 m<sup>2</sup>, centrum, tel. 603 376 765

■ Lokal usługowy 63 m<sup>2</sup>, na gabinet stomatologiczny, lekarski, sklep (woda bieżąca, pomieszczenia socjalne), tel. 602 468 683

■ Otwock – centrum, ul. Sosnowa, 68 m<sup>2</sup>, lokal w nowej inwestycji, parter z witryną, idealne na bank, aptekę, biuro, czynsz najmu 4500 zł/mies. + opłaty licznikowe, tel. 507 847 874, WWW.CITIHOME.EU

■ Do wynajęcia lokal handlowo-usługowy w Otwocku, 76 m<sup>2</sup>, na parterze w budynku usługowym, miejsca parkingowe, cena 3800 zł do negocjacji, tel. 500-871-954, NIERUCHOMOŚCI OD A DO Z, właściciel Aneta Rak-Odolak, aneta.r.o@vp.pl, biuro: ul. Kościelna 14, Otwock, www.nieruchomosciadadoz.pl

Józefów – lokal użytkowy, 33 m<sup>2</sup>, parter, witryna, dwa WC, parking.  
Cena: 2100 PLN, oferta: 653/OLW  
www.portman.com.pl, tel.: 517 445 776

**Poszukuję do wynajęcia**

■ Wawer, Wesoła, Rembertów i okolice, lokal pod działalność gospodarczą, min. 150 m<sup>2</sup>, wraz z działką, Anna Korybut, tel. 660-280-920, www.elandom.pl

**Kupię**

■ Aby pilnie sprzedać mieszkanie, dom lub działkę, ZADZWOŃ lub NAPISZ: NIERUCHOMOŚCI STELMASZAK 22-789-33-81, 669-999-000, www.stelmaszak.pl m.stelmaszak@neostrada.pl

**ZAKUP NIERUCHOMOŚCI ZA GOTÓWKĘ**

- SKOMPLIKOWANE STANY PRAWNE
  - ZAKUP UDZIAŁÓW W NIERUCHOMOŚCIACH
- TEL. 792 76 00 78**

■ Otwock, kupię kawalerkę, Anna Betnarska, tel. 660-101-000, www.elandom.pl

■ Otwock, kupię mieszkanie dwupokojowe z miejscem garażowym, blisko PKP, Anna Betnarska, tel. 660-101-000, www.elandom.pl

■ Józefów, kupię mieszkanie trzypokojowe Alicja Leszczyńska, tel. 880 373 373, www.elandom.pl

■ Otwock, kupię dom parterowy, gotówka, Anna Betnarska, tel. 660-101-000, www.elandom.pl

■ Kupię działkę budowlaną na linii PKP Michalin-Józefów, Anna Betnarska, tel. 660-101-000, www.elandom.pl

■ Kupię mieszkanie 47 m<sup>2</sup>, dwupokojowe, w centrum Otwocka, do małego remontu. Biuro: ul. Kościelna 14, Otwock, NIERUCHOMOŚCI OD A DO Z, właściciel Aneta Rak-Odolak, tel. 500-871-954, www.nieruchomosciadadoz.pl

**POSZUKUJEMY**  
NIERUCHOMOŚCI  
W OTWOCKU I OKOLICACH  
DLA NASZYCH KLIENTÓW

**22 788 55 65**

www.portman.com.pl

**GABINETY  
LEKARSKIE  
CENTRUM**



**PRZYCHODNIA  
PRZY  
KOT CENTER**

## PORADNIA LEKARZA RODZINNEGO

### Podstawowej Opieki Zdrowotnej

- ✓ Bezpłatne porady lekarza medycyny rodzinnej.
- ✓ Bezpłatna opieka pielęgniarska i położnicza.
- ✓ Łatwy dostęp do bezpłatnych badań laboratoryjnych i obrazowych.
- ✓ Świadczenia finansowane w ramach umowy z NFZ.

**NFZ**

## PORADNIA LEKARZY SPECJALISTÓW

KONSULTACJE PŁATNE

## BADANIE ECHO SERCA DZIECKA

- **LEKARZ RODZINNY** – lek. med. Kamila Kos-Józwicka
- **KARDIOLOG** – lek. med. Irmina Fidała
- **KARDIOLOG, PEDIATRA** – dr n. med. Jacek Skiendzielewski
- **PEDIATRA** – lek. med. Agnieszka Nowakowska
- **GASTROLOG** – lek. med. Krzysztof Skoczylas
- **PSYCHIATRA** – lek. med. Urszula Sulimierska
- **PSYCHOTERAPEUTA DZIECI I DOROŚLI** – Kamila Pakuła
- **REUMATOLOG, INTERNISTA** – lek. med. Monika Lubas
- **NEUROLOG** – dr n. med. Maria Maliszewska
- **BADANIA OKRESOWE SPORTOWCÓW** – lek. med. Jacek Mikołajuk
- **CHIRURG** – lek. med. Ludwik Antczak
- **NEFROLOG** – lek. med. Agata Majewska-Skoczylas
- **ORTOPEDA** – lek. med. Grzegorz Nowak
- **REHABILITACJA MEDYCZNA** – lek. med. Beata Borowska-Baranek
- **FIZJOTERAPEUTA** – Ewa Urban
- **GINEKOLOG, PATOMORFOLOG** – lek. med. Grzegorz Matuszewicz
- **UROLOG** – lek. med. Radosław Szostek
- **RADIOLOG, USG** – lek. med. Ewa Zapała
- **RADIOLOG, USG** – lek. med. Anna Braniecka
- **DIABETOLOG DZIECI I DOROŚLI** – dr n. med. Monika Lech
- **LOGOPEDA** – Agnieszka Parzniewska-Doniec
- **DIETETYK** – Katarzyna Stachurska
- **PSYCHOLOG, DZIECI I DOROŚLI** – Kamila Pakuła

Deklaracje od dorosłych i dzieci przyjmujemy  
od 8:00 do 18:00.

## REJESTRACJA

tel. 799 11 99 55, tel. 795 04 22 03

## BEZPŁATNE SZCZEPIENIA PRZECIWKO GRYPIE

w ramach zdrowotnego programu szczepień profilaktycznych  
przeciwko grypie osób powyżej 65. roku życia na 2018 rok  
finansowanego z budżetu miasta Otwocka.



**Rodzinne  
Centrum Zdrowia**

**NFZ**

Otwock-Świder, ul. Grunwaldzka 13

Tel. 22 710 18 01, 22 710 18 88

czynne pon. – pt. 7<sup>30</sup>-20

[www.rcz.com.pl](http://www.rcz.com.pl)

## LEKARZE WSZYSTKICH SPECJALNOŚCI

INTERNA, PEDIATRIA, SPECJALISTYKA,  
STOMATOLOGIA, ORTODONCJA, PSYCHIATRIA

## SZPITAL JEDNODNIOWY

GASTROSKOPIA, KOLONOSKOPIA

## SZCZEPIENIA

## CERTYFIKOWANE CENTRUM

## MEDYCYNY PODRÓŻY



**Rodzinne  
Centrum Zdrowia  
DWOREK**

**OTWOCK, UL. KRASZEWSKIEGO 95,**

**TEL. 22 812 81 81**

**CZYNNE PON.-PT. 8-20**

## MEDYCINA PRACY

PRACOWNIA BADAŃ KIEROWCÓW – PSYCHOTECHNIKA

## MEDYCINA ESTETYCZNA

## KARDIOLOG

## KARDIOLOG DZIECIĘCY

konsultacje, EKG, ECHO serca u dzieci.

## NEUROLOG

## NEUROLOG DZIECIĘCY

## ORTOPEDA

## LARYNGOLOG I OKULISTA

## BADANIA USG

## TERAPIA INTEGRACJI SENSORYCZNEJ (SI)

## REHABILITACJA DZIECI I DOROŚLYCH

## TERAPIA UZALEŻNIENI

## BADANIA SŁUCHU

## PUNKT POBRAŃ

## PODOLOG

ODCISKI, HALUKSY, MODZELE, BÓL CAŁEJ STOPY, WRASTAJĄCE  
PAZNOKCIE, BRODAWKA, CHOROBA GRZYBICZA I WIELE INNYCH

# TW-Med

www.tw-med.pl  
Otwock,  
ul. Andriollego 34/5



## GINEKOLOGIA

### Poradnia endokrynologiczna

**KTG, EKG** codziennie  
w godz. **7.30-10** i **16-18**

### INTERNISTA

Piotr Gałązka

### PORADY PEDIATRYCZNE

OD PONIEDZIAŁKU DO PIĄTKU  
od godz. **16** do godz. **22**

## DERMATOLOG

### LASEROTERAPIA

ortopedia, okulistyka, kardiologia, psychiatria,  
medycyna estetyczna

### USG PEŁEN ZAKRES BADAŃ

codziennie od godz. 13

### Dietetyka

mgr Ilona Cichecka

### FIZYKOTERAPIA I TERAPIA MANUALNA

mgr Mariusz Czech   mgr Małgorzata Peplak

Centrum Medyczne TW-Med  
Otwock, ul. Andriollego 34/5  
Tel./fax. 22 779 26 03, godz. 13-18



**SPECJALISTYCZNE  
CENTRUM REHABILITACJI**

www.specer.pl

**REHABILITACJA,  
ORTOPEDZI,  
REUMATOLOG,  
NEUROLOG,  
DIABETOLOG**

tel. 22 710 37 30  
OTWOCK, ul. Kołłątaja 4  
budynek Forum, I piętro

**ZABIEGI:**  
- fala uderzeniowa  
- diatermia krótkofalowa DKF  
- elektroterapia  
- laser  
- krioterapia  
- ultradźwięki  
- pole magnetyczne  
- lampa Sollux Lumina  
**TRAKCJA KRĘGOSŁUPA**

**REHABILITACJA DZIECI  
METODĄ NDT Bobath**

**ORTOPEDZI:**  
lek. med. Wojciech Ceran  
lek. med. Wojciech Kucharczyk  
dr n. med. Marcin Milecki  
lek. med. Magdalena Pieniężna  
lek. med. Stanisław Rak  
lek. med. Oleg Tchoriwski  
lek. med. Cezary Walczyński  
lek. med. Aleksander Wielopolski  
dr n. med. Piotr Zakrzewski  
**ORTOPEDA DZIECIĘCY:**  
lek. med. Karolina Lisiecka  
**NEUROLOG:**  
lek. med. Urszula Ziółkowska  
**REUMATOLOG**  
dr n. med. Ines Pokrzywnicka-Gajek  
**INTERNISTA DIABETOLOG**  
dr Iwona Walicka-Głaszczka

**WKŁADKI  
TERMOPLASTYCZNE W 30 MIN!**


**ĆWICZENIA DLA KOBIET  
W CIAŻY, KINESIOTAPING**

**REJESTRACJA: 22 710 37 30**



Jesteśmy  
na Facebooku!

## GABINET OKULISTYCZNY



**LEK. MAŁGORZATA GRUCHOŁA**  
Specjalista II st. okulistyki

**LEK. ANNA RZECZKOWSKA**  
Specjalista II st. okulistyki

- Diagnostyka i leczenie chorób oczu, wad wzroku u dzieci i dorosłych.
- Diagnostyka i leczenie **jaskry**, monitorowanie jaskry, **badania jaskrowe (POLE WIDZENIA, OCT JASKROWE, PACHYMETRIA, POMIAR CIŚNIENIA ŚRÓDGAŁKOWEGO, GONIOSKOPIA).**
- Diagnostyka i leczenie zapaleń brzegów powiek ze szczególnym uwzględnieniem etiologii **nużeńca (DEMODEX).**
- Diagnostyka chorób plamki **(OCT PLAMKI).**
- Badania okulistyczne kierowców.
- Okresowe badania okulistyczne dla potrzeb medycyny pracy.
- Wystawiamy recepty refundowane przez NFZ na leki i okulary.**
- Zniżki na wizyty i badania dla emerytów.**
- Pobieramy wyceny z worków spojówkowych** (możliwość wykonania posiewu i antybiogramu).

ZAPISY:

**TW-MED  
05-400 OTWOCK,  
UL. ANDRIOLLEGO 34/3  
TEL. 22 779 26 03  
OD GODZ. 13.00  
od poniedziałku do piątku**

## Pośrednictwo

■ Pomogę w zakupie lub w sprzedaży nieruchomości, domu, mieszkania, działki. Pomagam w załatwianiu wszelkich dokumentów potrzebnych do aktu. Zapraszam. Biuro: ul. Kościelna 14, Otwock, NIERUCHOMOŚCI OD A DO Z, właściciel Aneta Rak-Odołak, tel. 500-871-954, aneta.r.o@vp.pl, www.nieruchomosciodadoz.pl

## USŁUGI

### Budowlane

■ Docieplanie budynków szybko, tanio, solidnie, tel. 502 053 214

■ Kierownik budowy, budowa domów, projekty, tel. 519 459 527

■ Montaż okien i drzwi, wyspecjalizowane grupy montażowe. Obsługa klientów indywidualnych i dużych inwestycji. Otwock, Warszawa. Usługowo dla punktów sprzedaży nieposiadających grup montażowych, tel. 22 788 29 87 lub 663 737 400

### Dla domu

Pranie verticali, żaluzje, rolety.  
Verticale, domofony, tel. 601 94 36 74

## KOMINIARZ



**Mirosław Antos**

Usługi kominiarskie  
w pełnym zakresie.  
Kontrola szczelności wewnętrznej  
instalacji gazowej.  
www.kominiarz-otwock.pl  
tel. 22 787 77 99, 602 704 566

## DORABIANIE KLUCZY

• domowe • samochodowe

### OSTRZENIE

• noże • nożyczki  
• cążki • siłka do mięsa itp.

Otwock, ul. Świdarska 2/4,  
pawilon 21 (bazar Rampa)  
pon. - pt.: 9-18, sob.: 9-14  
tel. 605 601 431, 604 423 706

### Introligatorskie

■ INTROLIGATOR, TEL. 603 912 688

### Medyczne

■ Esperal, dyskretnie, tel. 795 04 22 03

■ Stomatolog – Michalin: usuwanie korzeni, leczenie kanałowe, mosty, protezy, tel. 696 009 003

## STOMATOLOGIA



**ul. Andriollego 59, Otwock**  
tel. 22 779 27 69; 604 21 41 74  
www.hadent.pl

**PANTOMOGRAM, IMPLANTY,  
PERIODONTOLOGIA  
LOGOPEDA**

## URSZULA L KWIATEK

TEL. 793 656 450

### DIETETYK KLINICZNY

- nadwaga
- nadciśnienie
- podwyższony cholesterol
- opieka dietetyczna nad pacjentami leżącymi w domu
- leczenie holistyczne
- dieta i psychoterapia

## RÓŻNE

### Kupię

■ Akordeon 80-basowy, tel. 662 999 240

## MOTORYZACJA

### Sprzedam

■ Citroën Xsara Picasso, 2005 r., 1800 cm, przegląd do września 2019 r., tel. 516 818 211



Volkswagena LT, sklep przeznaczony do sprzedaży mięsa i drobiu, z ladami chłodniczymi i kącikiem sanitarnym, rok produkcji 1988, poj. silnika 2355 cm<sup>3</sup>, przebieg 246600 km, ładowność 800 kg, moc 75 KM, diesel, OC ważne do października, a przegląd do kwietnia 2019 roku, cena 9 800 zł, tel. 666 877 991

## OGŁOSZENIE O LICYTACJI UŁAMKOWEJ CZĘŚCI NIERUCHOMOŚCI

Komornik sądowy przy Sądzie Rejonowym w Otwocku Anna Bachañska, zastępca Magdalena Grzędzińska, na podstawie art. 953 k.p.c. podaje do publicznej wiadomości, że **22.01.2019 r. o godz. 13.50** w budynku Sądu Rejonowego w Otwocku mającego siedzibę przy ul. Armii Krajowej 2 w sali nr 6 odbędzie się **pierwsza licytacja** udziału 1/2 należącego do dłużnika Krzysztofa Hajdackiego w nieruchomości położonej: 05-400 Otwock, dla której **IV Wydział Ksiąg Wieczystych Sądu Rejonowego w Otwocku** prowadzi księgę wieczystą o nr **KW WA10/00042957/5**. Nieruchomość gruntowa oznaczona jako działka ew. 63 o łącznej pow. 0,2488 ha, ob. 0170 170, położona przy ul. Niezapominajki, blisko skrzyżowania z ul. Tulipanową w Otwocku. Działka w kształcie wydłużonego prostokąta, nieogrodzona. Dostęp do drogi publicznej.

Suma oszacowania udziału 1/2 wynosi **84 600,00 zł**, zaś cena wywołania jest równa 3/4 sumy oszacowania i wynosi **63 450,00 zł**.

Licytant przystępujący do przetargu powinien złożyć rękojmę w wysokości 1/10 sumy oszacowania, to jest **8 460,00 zł, najpóźniej w dniu poprzedzającym przetarg**. Rękojmia powinna być złożona w gotówce albo książeczkę oszczędnościowej banków uprawnionych według prawa bankowego zaopatrzonej w upoważnienie właściciela książeczki do wypłaty całego wkładu stosownie do prawomocnego postanowienia sądu o utracie rękojmiami. Rękojmę można uiścić także na konto komornika: **PKO BP SA O/XII w Warszawie 95 10201127 0000 1702 0013 3751**. Zgodnie z przepisem art. 976 §1 k.p.c. w przetargu nie mogą uczestniczyć osoby, które mogą nabyć nieruchomość tylko za zezwoleniem organu państwowego, a zezwolenia tego nie przedstawiły, oraz inne osoby wymienione w tym artykule.

W ciągu dwóch ostatnich tygodni przed licytacją wolno oglądać nieruchomość w dni powszednie od godz. 8.00 do godz. 18.00 oraz przeglądać w Sądzie Rejonowym w Otwocku przy ul. Armii Krajowej 2 odpis protokołu oszacowania nieruchomości, operat szacunkowy biegłego sądowego, wypis z rejestru gruntów wraz z mapką z akt postępowania egzekucyjnego.

Prawa osób trzecich nie będą przeszkodą do licytacji i przysądzenia własności na rzecz nabywcy bez zastrzeżeń, jeżeli osoby te przed rozpoczęciem przetargu nie złożą dowodu, że wniosły powództwo o zwolnienie nieruchomości lub przedmiotów razem z nią zajętych od egzekucji i uzyskały w tym zakresie orzeczenie wstrzymujące egzekucję.

Użytkowanie, służebności i prawa dożywotnika, jeżeli nie są ujawnione w księdze wieczystej lub przez złożenie dokumentu do zbioru dokumentów i nie zostaną zgłoszone najpóźniej na trzy dni przed rozpoczęciem licytacji, nie będą uwzględnione w dalszym toku egzekucji i wygasną z chwilą uprawomocnienia się postanowienia o przysądzeniu własności.

## Nadzór budowlany

DARBUD, mgr inż. Dariusz Piętka

- ✓ Obsługa prawno-budowlana inwestycji
- ✓ Ekspertyzy, przeglądy, konsultacje
- ✓ Prowadzenie robót

tel. 602 652 383

darbud-dariuszpietka@wp.pl

