

Ogłoszenia przyjmujemy do czwartku, 17 września do godz. 15.00

## PRACA

## Zatrudnię

- Do sprzątania, z doświadczeniem, na pełny etat zatrudnię. Tel. 784 019 354
- Księgową do biura rachunkowego do prowadzenia KPiR, ryczałtu, VAT. Wynagrodzenie do uzgodnienia. Miejsce pracy – Otwock, tel. 22 788 30 72
- Panią do sprzątania, na stałe, jeden dzień lub więcej dni w tygodniu, Józefów, tel. 600 069 647
- Praca od zaraz na stanowisku OPIEKUNKI OSÓB STARSZYCH w Wawrze i Wesolej. Tel. 882 480 490
- Poszukuję osoby, która pomoże mi w założeniu strony internetowej do sprzedaży. Tel. 503 670 096
- Zatrudnię na stanowisko magazynier-wagowy, branża mięsna, tel. 601 306 530
- Zatrudnię ekspedientkę, sklep drób – Wędliny, tel. 665 265 852
- Zatrudnię pracownika do obsługi maszyn przy produkcji spożywczej, pełen etat, praca dwuzmianowa w Józefowie, tel. 600 369 743

## Salonik prasowy w Karczewie

zatrudni na stanowisko  
PRACOWNIK SKLEPU  
KASJER

wymagania:

- umiejętność obsługi komputera,
- aktualna książeczka sanepidu.

Tel. 513 662 802

## Firma Auto Binol w Wiązownie

poszukuje pracownika  
na stanowisko  
KIEROWNIK WARSZTATU  
SAMOCHODOWEGOOferujemy pracę w stabilnej firmie z mocną pozycją na rynku, zatrudnienie na podstawie umowy o pracę.  
Prosimy o kontakt  
tel. 601 208 490, 601 411 203

## Szukam

- Emeryt, 61 lat, prawo jazdy kat. B, E, dyspozycyjny, tel. 514 302 794
- KPiR, VAT; płace, ZUS-Płatnik, prace biurowe, tel. 698 085 542
- Jeśli potrzebujesz pomocy w obowiązkach domowych, zadzwoni: 662 327 833. Pomogę
- Pomogę w gruntownych porządkach, myciu okien, drobnych naprawach. Tel. 577 013 980
- Umyję okna, pomogę w porządkach domowych, tel. 500 642 371

## NIERUCHOMOŚCI

## Sprzedam dom

- OTWOCK – dom z 2012 r. + drugi budynek gosp. (np. pod usługi) – w otulinie sosnowego lasu i bliskim sąsiedztwie rzeki Świder. Wysoki standard. Pow. całkowita 281 m<sup>2</sup>. W promieniu kilku kilometrów szkoła, przedszkola, sklepy. Kształna działka o pow. 2000 m<sup>2</sup>. Media. Cisza i spokój. Blisko W-wy. Pilna sprzedaż. NIERUCHOMOŚCI STELMASZAK, 22 789 33 81, 669 999 000, www.stelmazak.pl
- OTWOCK – działka przemysłowa/usługowa (4281 m<sup>2</sup>), zabudowana halą. Superlokalizacja. Budynek magazynowo-produkcyjny o pow. 144 m<sup>2</sup> z 6 dodatkowo wydzielonymi pomieszczeniami (łazienka, WC, biuro, szatnia, magazynki). Media. Dojazd asfaltowy. NIERUCHOMOŚCI STELMASZAK, 22 789 33 81, 669 999 000, www.stelmazak.pl
- Józefów, dom wolno stojący, pow. 216 m<sup>2</sup>, działka 800 m<sup>2</sup>, idealna lokalizacja, 984 500 zł, Joanna Gruba, tel. 660 280 311, www.elandom.pl
- Wawer, dom wolno stojący, pow. 154 m<sup>2</sup>, działka 560 m<sup>2</sup>, blisko lasu, 746 000 zł, Żaneta Marszał, tel. 660 280 920, www.elandom.pl
- Wawer, dom wolno stojący, pow. 220 m<sup>2</sup>, działka 585 m<sup>2</sup>, 1 250 040 zł, Joanna Gruba, tel. 660 280 311, www.elandom.pl
- Brzeziny, Halinów, dom wolno stojący, pow. 220 m<sup>2</sup>, działka o pow. 960 m<sup>2</sup>, 900 000 zł, Żaneta Marszał, tel. 660 280 920, www.elandom.pl
- Józefów, 150 m<sup>2</sup>, działka 950 m<sup>2</sup>, 6 pokoi, kuchnia, 2 łazienki, po generalnym remoncie, gotowy do wprowadzenia, cena: 699 000 zł, tel. 507 847 874, Cithome Nieruchomości
- Otwock-Śródborów, 150 m<sup>2</sup>, działka 300 m<sup>2</sup>, po remoncie. Cena: 660 000 zł, tel. 790 740 210, Cithome Nieruchomości

- Otwock, Mładz, 113 m<sup>2</sup>, działka 3 617 m<sup>2</sup>, 3 pokoje, kuchnia, łazienka, gotowy do wprowadzenia, dostęp do rzeki, cena: 599 000 zł. Tel. 516 085 587, Cithome Nieruchomości
- Karczew, 100 m<sup>2</sup>, działka 340 m<sup>2</sup>, dom w stanie surowym, lata 90., wszystkie media w ulicy. Cena 210 000 zł, tel. 513 401 901, Cithome Nieruchomości
- Dom na sprzedaż w Karczewie, pow. 170 m<sup>2</sup>, wolno stojący, pow. działki 513 m<sup>2</sup>, cena 900 000 zł do negocjacji, okolice rynku w Karczewie, tel. 500 871 954, Nieruchomości od A do Z, właściciel Aneta Rak-Odolak, oferta na wyłączność
- Dom na sprzedaż w Malcanowie, nowy, 155 m<sup>2</sup>, z działką 1 500 m<sup>2</sup>, cena 750 000 tys. zł, tel. 500 871 954, Nieruchomości od A do Z, właściciel Aneta Rak-Odolak
- Na sprzedaż szeregowiec w Starej Miłosnej, pow. 320 m<sup>2</sup>, pow. działki 200 m<sup>2</sup>, cena 999 000 zł do negocjacji, tel. 500 871 954, Nieruchomości od A do Z, właściciel Aneta Rak-Odolak, oferta na wyłączność
- Dom na sprzedaż w Karczewie, pow. 214 m<sup>2</sup>, pow. działki 965 m<sup>2</sup>, osiedle przy rynku, cena 1 015 000 zł, tel. 500 871 954. Nieruchomości od A do Z, właściciel Aneta Rak-Odolak, oferta na wyłączność

**NIERUCHOMOŚCI**  
**STELMASZAK**

SKUTECZNA SPRZEDAŻ - BEZPIECZNE KUPNO

POSZUKUJEMY DZIAŁEK, DOMÓW,  
MIESZKAŃ DLA NASZYCH KLIENTÓW

JÓZEFÓW, UL. MIENI 19

**NIERUCHOMOŚCI STELMASZAK**

TEL: (22) 789 33 81, 669 999 000

WWW.STELMASZAK.PL

- OTWOCK – nowy dom i drugi budynek mieszkalno-usługowy w sąsiedztwie rzeki Świder. Cisza i spokój, piękne miejsce. Działka 2 000 m<sup>2</sup>. Wygodny, zadbanej dom o pow. użytkowej 235 m<sup>2</sup>, z 2012 r. Wykonany z najlepszych materiałów. Murowany budynek gospodarczy 108 m<sup>2</sup>. Altana grillowa, drewniany domek narzędziowy. W okolicy pełna infrastruktura miejska. Doskonałe połączenie z Warszawą. NIERUCHOMOŚCI STELMASZAK, 22 789 33 81, 669 999 000, www.stelmazak.pl

Józefów – dom wolno stojący, 230 m<sup>2</sup>, działka 692 m<sup>2</sup>, 4 pokoje, taras, garaż. Cena: 1 350 000 zł, oferta: 1816/ODS www.portman.com.pl, tel. 510 445 024

Józefów – dom wolno stojący, 220 m<sup>2</sup>, działka 900 m<sup>2</sup>, 5 pokoi, stan deweloperski. Cena: 1 150 000 zł, oferta: 1812/ODS www.portman.com.pl, tel. 511 445 245

## Sprzedam działkę

- Działkę leśną, 10 000 m<sup>2</sup>, miejscowość Brzoza, na skraju Puszczy Kozienickiej, ogrodzona, dom drewniany, piętrowy, z garażem, wszystkie wygody. Dojazd z drogi głównej. Cena 500 tys. zł, do negocjacji, tel. 603 853 088

Dwie działki z linią brzegową jeziora Rokola, z możliwością podziału na mniejsze. Dostęp do drogi powiatowej. Działki zarówno pod inwestycje rekreacyjne, jak i mieszkalne. Tel. 503 359 375

- OTWOCK – 16821 m<sup>2</sup> – 1 115 000 zł. Superlokalizacja na 10 domów! Wszystkie media, szkoły, przedszkola, PKP, doskonałe połączenie ze stolicą. Piękna, kształtna działka, rzeka Świder. NIERUCHOMOŚCI STELMASZAK, 22 789 33 81, 669 999 000, www.stelmazak.pl
- WIĄZOWNA – centrum. Szkoła, CH Góraszka, otulina sosnowego lasu. Bardzo dobry dojazd do Warszawy. Infrastruktura i komunikacja miejska. 1 800 m<sup>2</sup> – 219 tys. zł. NIERUCHOMOŚCI STELMASZAK, 22 789 33 81, 669 999 000, www.stelmazak.pl

**NIERUCHOMOŚCI**  
**OD A DO Z**

ANETA RAK-ODOLAK

☎ 500 871 954  
✉ aneta.r.o@vp.pl

Otwock, ul. Kościelna 14  
Otwock, ul. Majowa 120a

- Działka na sprzedaż w Malcanowie, 3 400 m<sup>2</sup>, budowlana wszystkie media, niedługo szkoły podstawowej, cena 490 000 zł do małej negocjacji, tel. 500 871 954, Nieruchomości od A do Z, właściciel Aneta Rak-Odolak
- Działka na sprzedaż w Malcanowie 1 500 m<sup>2</sup>, budowlana, cena 200 000 tys. zł, ogrodzona, tel. 500 871 954, Nieruchomości od A do Z, właściciel Aneta Rak-Odolak

Otwock Mały – działki budowlane, 990 m<sup>2</sup>, wym. 19 x 50 m, media w granicy działki. Cena: 249 000 zł, oferta: 2276/OGS, www.portman.com.pl, tel. 510 445 024

Wiązowna Kościelna – budowlana, 1466 m<sup>2</sup>, media: wodociąg, kanalizacja, prąd. Cena: 310 000 zł, oferta: 2280/OGS, www.portman.com.pl, tel. 510 445 024

Wiązowna Kościelna – budowlana, 1 394 m<sup>2</sup>, media: wodociąg, prąd, gaz. OKAZJA! Cena: 219 000 zł, oferta: 2279/OGS, www.portman.com.pl, tel. 510 445 024

Józefów – działka budowlana, 1 650 m<sup>2</sup>, wym. 30 x 47 m, media w granicy działki. Cena: 449 000 zł, oferta: 2208/OGS, www.portman.com.pl, tel. 511 445 245

- Otwock Wielki, piękna działka, 3 300 m<sup>2</sup>, WZ na dom jednorodzinny, okolice jeziora Rokola, media w ulicy. Cena 280 000 zł, tel. 790 740 210, Cithome Nieruchomości
- Łukówiec, gm. Karczew, 1 024 m<sup>2</sup>, WZ, prostokąt, rolno-budowlana, cena 82 000 zł, tel. 503 301 559, Cithome Nieruchomości

- Otwock, 1 520 m<sup>2</sup>, ul. Chrobrego, budowlana, MPZT, wszystkie media, cena 685 000 zł, tel. 516 085 587, Cithome Nieruchomości

**ELANDOM**  
nieruchomości

**kupno • sprzedaż**  
**najem • kredyty**

ul. Skłodowskiej 14, 05-420 Józefów  
☎ 22 769 27 88 ✉ biuro@elandom.pl

Nieruchomości | poniedziałek - piątek 09.00 - 18.00  
sobota 10.00 - 14.00

www.elandom.pl

- Wawer, budowlana, 950 m<sup>2</sup>, prąd i kanalizacja w drodze, 660 000 zł, Elżbieta Dobrucka, tel. 505 045 449, www.elandom.pl
- Sobienie-Jeziory, budowlana, pow. 2 400 m<sup>2</sup>, prąd i woda w drodze, 120 000 zł, Żaneta Marszał, tel. 660 280 920, www.elandom.pl
- Józefów, leśna z prawem zabudowy, pow. 1 424 m<sup>2</sup>, objęta Miejscowym Planem Zagospodarowania, 499 000 zł, Anna Lenicka, tel. 666 223 604, www.elandom.pl

## Sprzedam lokal

- Pogorzle, gm. Celestynów, 220 m<sup>2</sup>, działka 1 200 m<sup>2</sup>, obiekt produkcyjno-magazynowy z częścią socjalno-biurową, wymaga własnej adaptacji, cena 399 000 zł, tel. 513 401 901, Cithome Nieruchomości

- Na sprzedaż stolarnia z mieszkaniem i osobnym biurem oraz sklep, pow. 255 m<sup>2</sup>, Karczew, centrum, cena 500 000 zł, tel. 500 871 954, Nieruchomości od A do Z, właściciel Aneta Rak-Odolak, oferta na wyłączność

## Sprzedam mieszkanie

- Otwock, mieszkanie, 80 m<sup>2</sup>, 5 pokoi, 3 piętro, 495 000 zł, Żaneta Marszał, tel. 660 280 920, www.elandom.pl
- Józefów, mieszkanie 95,5 m<sup>2</sup>, 3 pokoje, parter, 499 000 zł, Joanna Gruba, tel. 660 280 311, www.elandom.pl



Otwock, Karczewska, 38 m<sup>2</sup>, 4 piętro, 2 pokoje, widna kuchnia, piwnica, w pełni umeblowane, do wprowadzenia, po generalnym remoncie, cena 215 000 zł, tel. 507 847 874, Cithome Nieruchomości

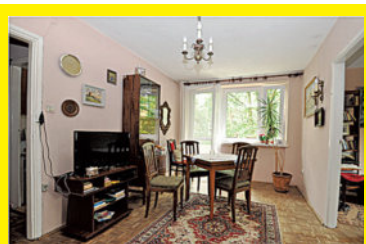
- Otwock, ul. Matejki, 39 m<sup>2</sup>, odrębna własność, 2 pok., II piętro, widna kuchnia, do generalnego remontu, cena 240 000 zł, tel. 513 401 901, Cithome Nieruchomości
- Otwock, ul. Kraszewskiego, 21 m<sup>2</sup>, odrębna własność, parter z ogródkiem ok. 100 m<sup>2</sup>, po remoncie, kuchnia do własnej aranżacji, cena 140 000 zł, tel. 513 401 901, Cithome Nieruchomości

## Krawcowa Otwock

Jaka...  
Szwalnica

TAKASZWALNIA.PL zatrudni krawcowe  
Szyjemy z dzianiny, głównie koszulki i bluzy.

bluzy.pl nadruki.pl biuro@bluzy.pl tel.:602 368 593



Otwock – ul. Kościuszki, mieszkanie o pow. 46,7 m<sup>2</sup>, 3 pokoje, balkon, 2 piętro. Cena: 289 000 zł, oferta: 2922/OMS www.portman.com.pl, tel. 511 445 245

Anin – mieszkanie 62 m<sup>2</sup>, 3 pokoje, wysoki standard, I piętro, balkon. Cena 670 000 zł, oferta: 2967/OMS, www.portman.com.pl, tel. 510 445 018

Otwock – ul. Kościuszki, mieszkanie o pow. 46,7 m<sup>2</sup>, 3 pokoje, parter, do remontu. Cena: 277 000 zł, oferta: 2904/OMS, www.portman.com.pl, tel. 510 445 024

Otwock – mieszkanie 75 m<sup>2</sup>, 4 pokoje, 3 piętro, balkon, spokojne osiedle. Cena: 408 000 zł, oferta: 2959/OMS www.portman.com.pl, tel. 511 445 245

### Do wynajęcia mieszkanie

Otwock, 40 m<sup>2</sup>, II piętro, winda, umeblowane, tel. 603 376 765

■ Pokój w Otwocku przy stacji, tel. 608 358 766

■ Otwock, ul. Andriollego, 1 pokój, IV piętro, wysoki standard.

Czynsz najmu 1 400 zł/mies., kaucja: miesięczny czynsz, tel. 513 401 901, Citihome Nieruchomości

■ Mieszkanie dwupokojowe na wynajem, Warszawa-Śródmieście, 40 m<sup>2</sup>, z windą, cena 3 500 zł + opłaty, tel. 500 871 954, Nieruchomości od A do Z, właściciel Aneta Rak-Odołak

■ Mieszkanie na wynajem, 40 m<sup>2</sup>, w Otwocku – Morskie Oko, nowe, winda, 3 piętro, cena 2 100 zł, plus kaucja. Tel. 500 871 954. Nieruchomości od A do Z, właściciel Aneta Rak-Odołak

■ Mieszkanie na wynajem w Otwocku-Świdrze 2 200 zł, przy stacji PKP, wszystkie media i ogrzewanie gazowe, tel. 500 871 954, właściciel Aneta Rak-Odołak

Otwock, mieszkanie dwupokojowe, 51 m<sup>2</sup>, wysoki standard, umeblowane, balkon, garaż. Cena: 1900 zł + czynsz, oferta: 1707/OMW www.portman.com.pl, tel. 517 445 776

### Do wynajęcia lokal

■ Wynajmę lokal na Ługach przy pętli autobusowej, tel. 604 493 420

Lokal, 25 m<sup>2</sup>, centrum, 603 376 765

Do wynajęcia pokoje biurowe oraz lokale usługowo-handlowe w Otwocku, tel. (22) 779 27 30

■ Józefów, obiekt przemysłowo-biurowo-poprodukcyjny na nieuciążliwą działalność, pow. 600 m<sup>2</sup>, teren ogrodzony, pow. 750 m<sup>2</sup>. Wynajem długoterminowy. Czynsz najmu 10 000 zł netto/mies. + media, tel. 503 301 559, Citihome Nieruchomości



SPECJALISTYCZNE  
CENTRUM REHABILITACJI

www.specer.pl

**TELEPORADY**  
ortopedzi,  
reumatolog, diabetolog,  
internista

e-recepty, e-zwolnienia,  
e-skierowania, omawianie  
wyników badań

OTWOCK, GALERIA GÓRNA,  
UL. GÓRNA 6, I PIĘTRO

**INTEGRACJA SENSORYCZNA**

– diagnoza i terapia

ZABIEGI:

- laser wysokoenergetyczny
- fala uderzeniowa
- diatermia krótkofalowa DKF
- elektroterapia
- laser
- krioterapia
- ultradźwięki
- pole magnetyczne
- lampa Sollux Lumina

**TRAKCJA KRĘGOSŁUPA  
REHABILITACJA DZIECI  
METODĄ NDT Bobath**

ORTOPEDZI:

lek. med. Wojciech Cerań  
lek. med. Wojciech Kucharczyk  
dr n. med. Marcin Milecki  
dr n. med. Magdalena Pieniężna  
lek. med. Stanisław Rak  
lek. med. Oleg Tchoriński  
lek. med. Cezary Walczyński  
lek. med. Aleksander Wielopolski  
dr n. med. Piotr Zakrzewski

ORTOPEDA DZIECIĘCY:

lek. med. Karolina Lisiecka  
**NEUROLOG**

lek. med. Urszula Ziółkowska

**REUMATOLOG**

dr n. med. Ines Pokrzywnicka-Gajek

**INTERNISTA DIABETOLOG**

dr Iwona Walicka-Głaszczka

**PSYCHOLOG, PSYCHOLOG DZIECIĘCY**

Hanna Kączkowska

**GIMNASTYKA POREHABILITACYJNA**

**ĆWICZENIA DLA KOBIET  
W CIAŻY, KINESIOTAPING  
REJESTRACJA: 22 710 37 30**



Jesteśmy  
na Facebooku!

**TW-Med**



www.tw-med.pl

Otwock,  
ul. Andriollego 34/5

**GINEKOLOGIA**

Marta Zielona,  
Jakub Fedorczyk, Jacek Jabłoński,  
Sebastian Szymczakowski,  
Tadeusz Wojciechowski

**DERMATOLOGIA**

Danuta Fedorczyk

**Analizy lekarskie**

pełen zakres badań laboratoryjnych  
pobieranie materiału: 7<sup>40</sup> - 10<sup>00</sup>

**Poradnia  
endokrynologiczna**

Barbara Prawdzic-Kornacka,  
Renata Wójcicka,  
Agnieszka Niemczyk

**ORTOPEDIA**

profesor dr hab.

**Marcin Tyrakowski**

dr n. med.

**Adam Czwojdzński**

dr **Mariusz Urban**

**KARDIOLOGIA**

**Artur Chudzik**

**USG**

PEŁEN ZAKRES BADAŃ

**PEDIATRIA**

Małgorzata Wielopolska, Beata Ślizawska

**DIETETYKA**

Centrum Medyczne TW-Med  
Otwock, ul. Andriollego 34/5  
Tel./fax 22 779 26 03, godz. 13-18



Rodzinne  
Centrum Zdrowia

**NFZ**

Otwock, ul. Grunwaldzka 13

Tel. 22 710 18 01, 710 18 88

rcz@rcz.com.pl rejestracja@rcz.com.pl

www.rcz.com.pl

WIZYTY UMAWIANE SĄ TELEFONICZNIE LUB E-MAILOWO

**LEKARZE WSZYSTKICH SPECJALNOŚCI**

GASTROSKOPIA, KOLONOSKOPIA

**SZCZEPIENIA**

**STOMATOLOGIA**

**ORTODONCJA**

**MASAŻ**

**AKUPUNKTURA**

**PEŁEN ZAKRES USG – W TYM USG OKA**



Rodzinne  
Centrum Zdrowia  
**DWOREK**

**OTWOCK, UL. KRASZEWSKIEGO 95,**

**TEL. 22 812 81 81**

REJESTRACJAMP@RCZ.COM.PL

WWW.DWOREK.RCZ.COM.PL

**MEDYCYNA PRACY**

**PSYCHOTERAPIA**

**PSYCHOTECHNIKA**

**SPECJALIŚCI**

**USG – PEŁEN ZAKRES  
– W TYM USG PŁUC**

**FIZJOTERAPIA**

**ECHO SERCA**

**HOLTER**

**DIETETYK**

Ogłoszenia przyjmujemy do czwartku, 17 września, do godz. 15.00

**Do wynajęcia dom**

■ Józefów, 40 m<sup>2</sup>, 2 pokoje, 2 200 zł/mies.,  
Anna Lenicka, tel. 666 223 604, www.elandom.pl

**Wynajmę**

■ Małżeństwo emerytów poszukuje do  
wynajęcia mieszkania lub małego domu,  
Otwock lub okolice. Tel. 503 670 096

**Kupię**

■ Aby pilnie sprzedać mieszkanie, dom  
lub działkę, ZADZWOŃ lub NAPISZ:  
NIERUCHOMOŚCI STELMASZAK,  
tel. 22 789 33 81, 669 999 000,  
m.stelmaszak@neostrada.pl, www.stelmaszak.pl

**KUPIĘ  
ZA GOTÓWKĘ**

- DZIAŁKĘ, POLE
- MIESZKANIE, DOM

**RÓWNIEŻ**  
załużone, udziały, komornik itp.

**TEL. 570 002 004**

**USŁUGI****Medyczne****STOMATOLOGIA****HADENT**

ul. Andriollego 59, Otwock  
tel. 22 779 27 69; 604 21 41 74  
www.hadent.pl

**IMPLANTY  
PERIODONTOLOGIA  
PANTOGRAM**

**Introligatorskie**

■ Introligator, tel. 603 912 688

**Budowlane**

■ DOCIEPLANIE BUDYNKÓW SZYBKO,  
TANIO, SOLIDNIE, TEL. 502 053 214

■ Naprawa dachów i kominów. Tel. 669 324 441

Instalacje elektryczne, pełny zakres, 601 616 683

Docieplenie budynków – elewacje – solidne  
ekipy – tel. 602 482 572

Elewacje – solidne ekipy – tel. 602 482 572

Remonty: malowanie mieszkań, biur,  
elewacji budynków, mycie myjką ciśnie-  
niową. Karton-gips, gładź szpachlowa,  
panele. Wymiana drzwi. Tel. 784 198 603

**Dla domu**

**DORABIANIE  
KLUCZY**

- domowe • samochodowe

**OSTRZENIE**

- noże • nożyczki
- cążki • siłka do mięsa itp.

Otwock, ul. Świdrska 2/4,  
pawilon 3 (bazar Rampa)  
pon. - pt.: 9-18, sob.: 9-14  
tel. 605 601 431, 604 423 706

**STOP  
komarom!**

MOSKITERY  
ROLETY  
VERTICALE  
DOMOFONY

Otwock, ul. Narutowicza 137  
tel. 601 94 36 74, 22 788 07 27  
E-mail: atomall@wp.pl www.roltom.net



UROCZYSTOŚCI RODZINNE I FIRMOWE

**STYŁOWA**  
RESTAURACJA

Otwock, ul. Warszawska 19  
tel. 22 710 11 11  
www.stylowa-otwock.pl

**Informacja Prezydenta Miasta Otwocka w sprawie  
dyskusji publicznej dot. miejscowego planu  
zagospodarowania przestrzennego pn. „Emilii Plater”**

Prezydent Miasta Otwocka informuje, że z przyczyn niezależnych od Urzędu Miasta Otwocka dyskusja publiczna nad rozwiązaniami przyjętymi w projekcie miejscowego planu zagospodarowania przestrzennego pn. „Emilii Plater”, wyznaczona na 15 września 2020 r., nie odbędzie się, a okres wyłożenia do publicznego wglądu zostanie wydłużony. Terminy będą podane w osobnym obwieszczeniu w najbliższym czasie.

Prezydent Miasta Otwocka  
Jarosław Tomasz Margielski

**Finanse**

■ Pożyczki InkasoCity do 2000 zł, minimum  
formalności, szybka decyzja, tel. 792 307 229

**RÓŻNE****Kupię**

Stare meble, antyki, urzędnicy,  
wszelkie starocie, tel. 501 30 40 41

**Nauka**

■ Angielski – wszystkie poziomy.  
Matura, przygotowanie do certyfikatów, tłumaczenia. Filolog po długim pobycie w USA. Tel. 693 280 473

■ Polski – Historia – WOS. Matura, egzaminy do liceum, zagrożenia, lekcje bieżące. Szkoła podstawowa, gimnazjum, liceum. Skutecznie. Tel. 693 280 472

**Motoryzacja**

■ Sprzedam samochód marki Skoda Fabia, 1.4, benzyna, 2002 r., kolor zielony. Przebieg 151 tys. km, cena: 2 500 zł (do negocjacji). Tel. 501 794 274

**OBWIESZCZENIE WOJEWODY MAZOWIECKIEGO  
o wydaniu decyzji**

Na podstawie art. 9ac ust. 1 ustawy z dnia 28 marca 2003 r. o transporcie kolejowym (Dz. U. z 2020 r., poz. 1043) – dalej jako u.t.k., w związku z art. 36a ust. 1 ustawy z dnia 7 lipca 1994 r. Prawo budowlane (Dz. U. z 2020 r., poz. 1333) informuję że na wniosek inwestora PKP Polskie Linie Kolejowe S.A., ul. Targowa 74, 03-734 Warszawa, została wydana przez Wojewodę Mazowieckiego, w dniu 4 września 2020 r., decyzja Nr 577/SAAB/2020 o zmianie pozwolenia na budowę dla inwestycji pn.: Budowa, przebudowa i rozbudowa (modernizacja) linii kolejowej nr 7 Warszawa Wschodnia Osobowa – Dorohusk, na odcinku Otwock – Lublin, odcinek Otwock – Pilawa od km 26,050 do km 55,600, w ramach projektu „Modernizacja linii kolejowej nr 7 odcinek Warszawa Wschodnia Osobowa – Dorohusk, na odcinku Otwock – Lublin – prace przygotowawcze (Dokumentacja projektowa i materiały przygotowawcze) – odcinek Otwock – Pilawa od km 26,050 do km 55,600”.

Zakres wnioskowanych zmian, w wydanej przez Wojewodę Mazowieckiego decyzji nr 446/III/2016, z dnia 30 grudnia 2016 r., zmienionej przez Wojewodę Mazowieckiego decyzją Nr 371/SAAB/2020 z dnia 5 czerwca 2020 r., dotyczy działek ewidencyjnych Nr 1/2 i Nr 2/23 z obrębu 258, w jednostce ewidencyjnej 141702\_1 Gmina Otwock, powiat otwocki, województwo mazowieckie, stanowiących teren zamknięty i obszar kolejowy.

Decyzja o zmianie pozwolenia na budowę i kompletne akta sprawy znajdują się do wglądu w Wydziale Infrastruktury Mazowieckiego Urzędu Wojewódzkiego, pl. Bankowy 3/5, 00-950 Warszawa, pokój 7 (POK). Przyjęcia interesantów: poniedziałki godz. 13-16, czwartki godz. 8-12, po wcześniejszym umówieniu się na konkretny termin pod numerem telefonu 022-665-62-19.

Zgodnie z przepisami art. 9ac ust. 1 u.t.k. wojewoda doręcza decyzję w sprawie zmiany pozwolenia na budowę linii kolejowej wnioskodawcy, a pozostałe strony zawiadamia o jej wydaniu w drodze obwieszczeń: w urzędzie wojewódzkim i urzędach gmin właściwych ze względu na przebieg linii kolejowej, na stronach internetowych tych gmin oraz urzędu wojewódzkiego, a także w prasie lokalnej.

Od przedmiotowej decyzji przysługuje stronie odwołanie do Głównego Inspektora Nadzoru Budowlanego w Warszawie za pośrednictwem organu wydającego decyzję, w terminie 14 dni: od dnia doręczenia decyzji, lub od dnia doręczenia zawiadomienia lub obwieszczenia o jej wydaniu.

Obwieszczenie zgodnie z art. 49 § 2 k.p.a. uważa się za doręczone po upływie 14 dni, od dnia w którym nastąpiło publiczne ogłoszenie.

**Data publicznego obwieszczenia 14 września 2020 r.  
WI-III.7840.7.173.2015.MD(BG1)zm5**

**OGŁOSZENIE  
WÓJTA GMINY OSIECK**

**o ponownym wyłożeniu do publicznego wglądu projektu  
miejscowego planu zagospodarowania przestrzennego  
terenów mieszkaniowych we wsi Augustówka**

Na podstawie art. 17 pkt 9 i 11 ustawy z 27 marca 2003 roku o planowaniu i zagospodarowaniu przestrzennym (tekst jednolity Dz. U. z 2020 r., poz. 293 ze zmianami) oraz art. 39 w związku z art. 54 ustawy z 3 października 2008 r. o udostępnieniu informacji o środowisku i jego ochronie, udziale społeczeństwa w ochronie środowiska oraz o ocenach oddziaływania na środowisko (tekst jednolity Dz. U. z 2020 r., poz. 283 ze zmianami)

**zawiadamiam  
o ponownym wyłożeniu do publicznego wglądu projektu  
miejscowego planu zagospodarowania przestrzennego terenów  
mieszkaniowych we wsi Augustówka wraz z prognozą  
oddziaływania na środowisko**

**od 22 września do 13 października 2020 roku** w Urzędzie Gminy w Osiecku, ul. Rynek 1, w godzinach 9-16. Dyskusja publiczna nad przyjętymi w projekcie planu rozwiązaniami odbędzie się 6 października 2020 roku w budynku wiejskim w Augustówce, ul. Kolejowa 12, o godz. 18.

Zgodnie z art. 18 ustawy o planowaniu i zagospodarowaniu przestrzennym każdy, kto kwestionuje ustalenia przyjęte w projekcie planu, może wnieść uwagi.

Uwagi należy składać na piśmie do Wójta Gminy Osieck na adres: ul. Rynek 1, 08-445 Osieck, z podaniem imienia i nazwiska lub nazwy jednostki organizacyjnej i adresu, w nieprzekraczalnym terminie do 27 października 2020 roku.

Jako wniesione na piśmie uznaje się również uwagi wniesione za pomocą środków komunikacji elektronicznej; na adres e-mail: ugo-sieck@gminaosieck.pl lub przez skrzynkę ePUAP, opatrzone kwalifikowanym podpisem elektronicznym albo podpisem potwierdzonym profilem zaufanym ePUAP.

Organem właściwym do rozpatrzenia uwag jest Wójt Gminy Osieck.

Wójt Gminy Osieck  
mgr inż. Karolina Zowczak



# PRZYCHODNIA PRZY KOT CENTER

Personel medyczny Przychodni przy Kot Center  
stawia się do pomocy w tych niesprzyjających czasach

## DLA NASZYCH PACJENTÓW!

**Wznowiliśmy dla Was:**

- ✓ prywatne konsultacje,
- ✓ lekarzy specjalistów:
  - laryngologa
  - gastrologa
  - kardiologa
  - neurologa
- ✓ badania USG,
- ✓ badania laboratoryjne.

## CHCESZ WIEDZIEĆ, CZY przeszedłeś już infekcję koronawirusową?

- ✓ Testy Anty-SARS-CoV-2 ELISA IgA – 149 zł
- ✓ Testy Anty-SARS-CoV-2 ELISA IgG – 149 zł

Szczegółowych informacji udziela rejestracja przychodni

**Rejestracja telefoniczna jest czynna:**

**poniedziałek – piątek w godz. 8:00-18:00**

Wizyty będą się odbywały zgodnie

z obowiązującym harmonogramem przyjęć

# 799 11 99 55

ul. Powstańców Warszawy 3, 05-400 Otwock

