

Głoszenia przyjmujemy do czwartku, 8 października do godz. 15.00

PRACA

Zatrudnię

- Kierowcę kat. C+E, międzynarodówka, tel. 601 373 277
- Firma Z.U.T. Andrzej Urlinski poszukuje mechanika do wykonywania podzespołów i ich montażu w urządzeniach produkowanych w naszej firmie. CV na adres: m.jablonski@urlinski.com.pl, a.urlinski@urlinski.com.pl
- Opiekunki do rocznych bliźniaków w Józefowie. Dwa razy w tygodniu. Tel. 600 069 647
- Praca stała, dodatkowa dla osoby z umiejętnościami ogólnobudowlanymi. Wiek obojętny. Czas pracy elastyczny. Józefów, tel. 600 069 647

Prężnie działająca firma produkcyjna z Józefowa zatrudni TOKARZA od zaraz.

Czas pracy i stawka do uzgodnienia.

**kontakt: Łukasz Sułowski
tel. 605 317 804**

- Mercedes-Benz Autotrade w Aninie zatrudni asystenta doradcy serwisowego – CV proszę przysłać na adres: rekrutacja@autotrade.mercedes-benz.pl
- Mercedes-Benz Autotrade w Aninie zatrudni pracownika do działu części zamiennych i magazynu – CV proszę przysłać na adres: rekrutacja@autotrade.mercedes-benz.pl



Firma Mateo w Woli Karczewskiej zatrudni na stanowiska:

- ▶ **TOKARZ** – praca w nowo otwartej narzędziowni przy formach wtryskowych i pojedynczych elementach,
- ▶ **MECHANIK/ŚLUSARZ** – konserwacja i naprawa maszyn do przetwórstwa tworzyw sztucznych,
- ▶ **SPAWACZ** – praca przy spawaniu laserowym form i tradycyjnym konstrukcji, części maszyn.

Jesteśmy firmą rodzinną, działającą na rynku od ponad 25 lat. Oferujemy umowę o pracę, rozwój zawodowy, atrakcyjne wynagrodzenie i miłą atmosferę.

**Kontakt mailowy: biuro@mateo-tworzywa.pl
Kontakt telefoniczny: 602 229 146**

**Zakład Gospodarowania Nieruchomościami w Dzielnicy Wawer m.st. Warszawy
INFORMUJE**

że od 23.09.2020 r. w siedzibie ZGN w Dzielnicy Wawer, ul. Trakt Lubelski 353, i w siedzibie Urzędu m.st. Warszawy dla Dzielnicy Wawer, ul. Żegańska 1, została podana do publicznej wiadomości na okres 21 dni Uchwała nr 953/2020 Zarządu Dzielnicy Wawer Miasta Stołecznej Warszawy z 22 września 2020 r. w sprawie przeznaczenia do najmu poza konkursem lokalu użytkowego położonego w budynku przy ul. Panny Wodnej 50 i zawarcia z tym samym podmiotem kolejnej umowy najmu na czas oznaczony oraz zatwierdzenia wynegocjowanej stawki czynszu najmu.

■ Pana do sprzątnięcia hal produkcyjnych zatrudnię. Miejsce pracy: Józefów. Kontakt: 784 019 354

■ Potrzebny pan do sprzątnięcia osiedla, tel. 884 003 710

Szukam

■ KPiR, VAT, płace, ZUS-Płatnik, prace biurowe, tel. 698 085 542

■ Emerytka, 62 lata, poszukuje dodatkowej pracy – sprzątnięcie, pomoc kuchenna, opieka nad osobą starszą, ewentualnie dziećmi – tel. 666 967 211

■ Szukam pracy jako opiekun, mam doświadczenie, praca z dziećmi i osobami starszymi. Tel. 694 818 018

■ Umyję okna, posprzątam dom, mieszkanie, 664 747 149

NIERUCHOMOŚCI

Sprzedam dom

■ OTWOCK – dom z 2012 r. + drugi budynek gosp. (np. pod usługi) – w otulinie sosnowego lasu i bliskim sąsiedztwie rzeki Świder. Wysoki standard. Pow. całkowita 281 m². Ładna działka o pow. 2000 m². Media. Cisza i spokój. W promieniu kilku kilometrów szkoły, przedszkola, sklepy. Pilna sprzedaż. NIERUCHOMOŚCI STELMASZAK, 22 789 33 81, 669 999 000, www.stelmazak.pl

■ Józefów, dom wolno stojący, pow. 216 m², działka 800 m², idealna lokalizacja, 984 500 zł, Joanna Gruba, tel. 660 280 311, www.elandom.pl

■ Józefów, dom, o pow. 95,5 m² działka 702 m², 474 000 zł, Joanna Gruba, tel. 660 280 311, www.elandom.pl

■ Józefów, 150 m², działka 950 m², 6 pokoi, kuchnia, 2 łazienki, po generalnym remoncie, gotowy do wprowadzenia, cena 699 000 zł, tel. 507 847 874, Citihome Nieruchomości

■ Otwock-Śródborów, 150 m², działka 300 m², po remoncie. Cena 660 000 zł, tel. 790 740 210, Citihome Nieruchomości

■ Otwock-Mładz, 113 m², działka 3 617 m², 3 pokoje, kuchnia, łazienka, gotowy do wprowadzenia, dostęp do rzeki, cena 599 000 zł. Tel. 516 085 587, Citihome Nieruchomości

■ Karczew, 100 m², działka 340 m², dom w stanie surowym, lata 90., wszystkie media w ulicy. Cena 210 000 zł, tel. 513 401 901, Citihome Nieruchomości

■ Dom na sprzedaż w Malcanowie, nowy, 155 m², z działką 1 500 m², cena 750 000 tys. zł, tel. 500 871 954, Nieruchomości od A do Z, właściciel Aneta Rak-Odolak

■ Na sprzedaż szeregowiec w Starej Miłosnej, pow. 320 m², pow. działki 200 m², cena 999 000 zł do negocjacji, tel. 500 871 954, Nieruchomości od A do Z, właściciel Aneta Rak-Odolak, oferta na wyłączność

■ Dom na sprzedaż w Karczewie, pow. 214 m², pow. działki 965 m², osiedle przy rynku, cena 1 015 000 zł, tel. 500 871 954. Nieruchomości od A do Z, właściciel Aneta Rak-Odolak, oferta na wyłączność



SKUTECZNA SPRZEDAŻ - BEZPIECZNE KUPNO

POSZUKUJEMY DZIAŁEK, DOMÓW,
MIESZKAŃ DLA NASZYCH KLIENTÓW
JÓZEFÓW, UL. MIENI 19
NIERUCHOMOŚCI STELMASZAK
TEL: (22) 789 33 81, 669 999 000
WWW.STELMASZAK.PL

■ OTWOCK – nowy dom i drugi budynek mieszkalno-usługowy w sąsiedztwie rzeki Świder. Cisza i spokój, piękne miejsce. Działka 2 000 m². Wygodny, zadbane dom o pow. użytkowej 235 m², z 2012 r. Wykonany z najlepszych materiałów. Murowany budynek gospodarczy 108 m². Altana grillowa, drewniany domek narzędziowy. W okolicy pełna infrastruktura miejska. Doskonałe połączenie z Warszawą. NIERUCHOMOŚCI STELMASZAK, 22 789 33 81, 669 999 000, www.stelmazak.pl

Otwock – dom wolno stojący 230 m², działka 615 m², do remontu, OKAZJA!
Cena: 549 000 zł, oferta: 1833/ODS, www.portman.com.pl, tel. 606 317 591

Józefów – dom wolno stojący 230 m², działka 692 m², 4 pokoje, taras, garaż.
Cena: 1 200 000 zł, oferta: 1816/ODS, www.portman.com.pl, tel. 510 445 024

Sprzedam działkę

■ Działkę leśną, 10 000 m², miejscowość Brzoza, na skraju Puszczy Kozienickiej, ogrodzona, dom drewniany, piętrowy, z garażem, wszystkie wygody. Dojazd z drogi głównej. Cena 500 tys. zł, do negocjacji, tel. 603 853 088

Dwie działki z linią brzegową jeziora Rokola, z możliwością podziału na mniejsze. Dostęp do drogi powiatowej. Działki zarówno pod inwestycje rekreacyjne, jak i mieszkalne.
Tel. 503 359 375

■ OTWOCK – działka przemysłowa/usługowa (4 281 m²), zabudowana halą. Superlokalizacja. Budynek magazynowo-produkcyjny o pow. 144 m², z 6 dodatkowo wydzielonymi pomieszczeniami (łazienka, WC, biuro, szatnia, magazynki). Media. Dojazd asfaltowy. NIERUCHOMOŚCI STELMASZAK, 22 789 33 81, 669 999 000, www.stelmazak.pl

■ LIPOWO – 4 000 m² – 182 tys. zł, w zakolu rzeki Świder, teren pod zabudowę jednorodziną, przestrzeń i cisza, dużo zieleni. NIERUCHOMOŚCI STELMASZAK, 22 789 33 81, 669 999 000, www.stelmazak.pl

NIERUCHOMOŚCI OD A DO Z 1% prowizji

ANETA RAK-ODOLAK
☎ 500 871 954
✉ aneta.r.o@vp.pl
Otwock, ul. Kościelna 14
Otwock, ul. Majowa 120a

■ Działka na sprzedaż w Malcanowie, 3 400 m², budowlana wszystkie media, niedaleko szkoły podstawowej, cena 490 000 zł do małej negocjacji, tel. 500 871 954, Nieruchomości od A do Z, właściciel Aneta Rak-Odolak

■ Działka na sprzedaż w Malcanowie 1 500 m², budowlana, cena 200 000 zł, ogrodzona, tel. 500 871 954, Nieruchomości od A do Z, właściciel Aneta Rak-Odolak

■ Działka na sprzedaż w Otwocku-Mładzu przy kościele, 1 000 m², z warunkami zabudowy, prąd, droga dojazdowa 5 m², działka oczyszczona, cena 130 000 tys. zł, tel. 500 871 954. Nieruchomości od A do Z, właściciel Aneta Rak-Odolak

■ Otwock Wielki, piękna działka, 3 300 m², WZ na dom jednorodzinny, okolice jeziora Rokola, media w ulicy. Cena 280 000 zł, tel. 790 740 210, Citihome Nieruchomości

■ Łukówiec, gm. Karczew, 1 024 m², WZ, prostokąt, rolno-budowlana, cena 82 000 zł, tel. 503 301 559, Citihome Nieruchomości

■ Otwock, 1 520 m², ul. Chrobrego, budowlana, MPZT, wszystkie media, cena 685 000 zł, tel. 516 085 587, Citihome Nieruchomości



Otwock – działka budowlana, pow. 908 m², media: woda, kanalizacja, gaz, prąd.
Cena: 350 000 zł, oferta: 2285/OGS
www.portman.com.pl, tel. 606 317 591

Karczew – działka budowlana 978 m², wym. 35 x 28 m, media: prąd.
Cena: 169 000 zł, oferta: 2289/OGS, www.portman.com.pl, tel. 606 317 591

Otwock Mały – działki budowlane, 990 m², wym. 19 x 50 m, media w granicy działki.
Cena: 249 000 zł, oferta: 2276/OGS, www.portman.com.pl, tel. 510 445 024

Józefów – działka budowlana, pow. 920 m², wym. 20,3 x 45 m, wszystkie media w ulicy.
Cena: 495 000 zł, oferta: 2179/OGS, www.portman.com.pl, tel. 511 445 245

Otwock – działka budowlana, pow. 2048 m², wym. 18 x 115 m, wydane WZ, media: prąd.
Cena: 175 000 zł, oferta: 2229/OGS, www.portman.com.pl, tel. 606 317 591

ELANDOM nieruchomości

**kupno // sprzedaż
najem // kredyty**

ul. Skłodowskiej 14, 05-420 Józefów
22 769 27 88 biuro@elandom.pl

Biuro czynne | poniedziałek - piątek 09:00 - 18:00
sobota 10:00 - 14:00

www.elandom.pl

■ Malcanów, budowlana, pow. 1 670 m², 268 000 zł, Anna Lenicka, tel. 666 223 604, www.elandom.pl

■ Maciejowice, budowlana, pow. 822 m², 90 000 zł, Anna Lenicka, tel. 666 223 604, www.elandom.pl

STYŁOWA RESTAURACJA

POSZUKUJEMY kelnerki/kelnera z doświadczeniem do naszego zespołu

CV wraz ze zdjęciem prosimy wysłać na adres restauracja@stylowa-otwock.pl

■ Józefów, budowlana, pow. 1 424 m²,
499 000 zł, Anna Lenicka, tel. 666 223 604,
www.elandom.pl

Sprzedam lokal

■ Pogorzel, gm. Celestynów, 220 m², działka
1 200 m², obiekt produkcyjno-magazynowy
z częścią socjalno-biurową, wymaga własnej
adaptacji, cena 399 000 zł, tel. 513 401 901,
Citihome Nieruchomości

■ Na sprzedaż stolarnia z mieszkaniem
i osobnym biurem oraz sklep, pow. 255 m²,
Karczew, centrum, cena 500 000 zł,
tel. 500 871 954, Nieruchomości od A do Z,
właściciel Aneta Rak-Odolak, oferta na
wyłączność

Sprzedam mieszkanie

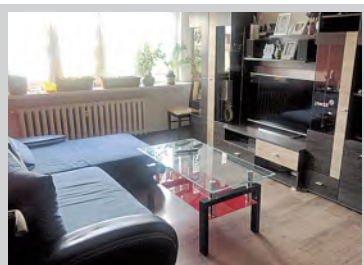
■ JÓZEFÓW – 29 m², parter,
widna kuchnia, pokój, łazienka,
b. dobra lokalizacja, pilna sprzedaż!
NIERUCHOMOŚCI STELMASZAK,
22 789 33 81, 669 999 000, www.stelmazak.pl

■ Otwock, mieszkanie, 80 m², 5 pokoi,
3 piętro, 495 000 zł, Żaneta Marszał,
tel. 660 280 920, www.elandom.pl

■ Wawer, mieszkanie 30 m², 1 pokój, parter,
285 000 zł, Żaneta Marszał, tel. 660 280 920,
www.elandom.pl

■ Józefów, mieszkanie 60 m², 2 pokoje,
2 piętro, 639 000 zł, Anna Lenicka,
tel. 666 223 604, www.elandom.pl

■ Józefów, mieszkanie rozkładowe, 71 m²,
3 pokoje, balkon, piwnica, miejsce
parkingowe, blisko stacji PKP Józefów,
585 000 zł, Joanna Gruba, tel. 660 280 311,
www.elandom.pl



Otwock, Karczewska, 38 m², 4 piętro, 2 pokoje,
widna kuchnia, piwnica, w pełni umeblowane,
do wprowadzenia, po generalnym remoncie,
cena 215 000 zł, tel. 507 847 874,
Citihome Nieruchomości

■ Otwock, ul. Matejki, 39 m², odrębna
własność, 2 pok., II piętro, widna kuchnia,
do generalnego remontu, cena 240 000 zł,
tel. 513 401 901, Citihome Nieruchomości

■ Otwock, ul. Kraszewskiego, 21 m², odrębna
własność, parter z ogródkiem ok. 100 m²,
po remoncie, kuchnia do własnej aranżacji,
cena 140 000 zł, tel. 513 401 901,
Citihome Nieruchomości

Otwock – mieszkanie 84 m², 5 pokoi,
3 piętro, do remontu. TYLKO U NAS!
Cena: 415 000 zł, oferta: 3001/OMS,
www.portman.com.pl, tel. 517 445 776

Otwock – mieszkanie 46,7 m², 3 pokoje,
parter, do remontu, 2 piwnice. OKAZJA!
Cena: 270 000 zł, oferta: 2988/OMS,
www.portman.com.pl, tel. 511 445 245

**20 lat doświadczenia
- Krótkie terminy**

Medycyna estetyczna
Kosmetologia
Flebologia
■ USG Doppler
■ Leczenie żylaków
■ Wyroby przeciw żylakowe
■ I inne

Proktologia
■ Leczenie hemoroidów
■ Leczenie zakrzepicy odbytu
■ Leczenie szczeliny odbytu
■ I inne

Chirurgia
■ Drobnie zabiegi chirurgiczne
■ Usuwanie zmian skórnych
■ Plastyka paznokcia
■ I inne

Ginekologia
Urologia
Ortopedia

**W trosce o nasze wspólne
bezpieczeństwo**
**Prosimy o umawianie
wizyt telefonicznie**

Kriocentrum
Józefów ul. Wyszyńskiego 103
kom. +48 504 171 106
tel. +48 22 779 28 21
www.kriocentrum.com

www.tw-med.pl
Otwock,
ul. Andriollego 34/5

GINEKOLOGIA
Marta Zielona,
Jakub Fedorczyk, Jacek Jabłoński,
Sebastian Szymczakowski,
Tadeusz Wojciechowski

DERMATOLOGIA
Danuta Fedorczyk

Analizy lekarskie
pełen zakres badań laboratoryjnych
pobieranie materiału: 7⁴⁰ - 10⁰⁰

**Poradnia
endokrynologiczna**
Barbara Prawdzic-Kornacka,
Renata Wójcicka,
Agnieszka Niemczyk

ORTOPEDIA
profesor dr hab.
Marcin Tyrakowski
dr n. med.
Adam Czwojdzński
dr Mariusz Urban

KARDIOLOGIA
Artur Chudzik

USG
PEŁEN ZAKRES BADAŃ

PEDIATRIA
Małgorzata Wielopolska, Beata Ślizawska

DIETETYKA

Centrum Medyczne TW-Med
Otwock, ul. Andriollego 34/5
Tel./fax 22 779 26 03, godz. 13-18

NFZ
**Rodzinne
Centrum Zdrowia**

Otwock, ul. Grunwaldzka 13
Tel. 22 710 18 01, 710 18 88
rcz@rcz.com.pl rejestracja@rcz.com.pl
www.rcz.com.pl
WIZYTY UMAWIANE SĄ TELEFONICZNIE LUB E-MAILOWO

LEKARZE WSZYSTKICH SPECJALNOŚCI
GASTROSKOPIA, KOLONOSKOPIA
SZCZEPINIENIA
STOMATOLOGIA
ORTODONCJA
MASAŻ
AKUPUNKTURA
PEŁEN ZAKRES USG – W TYM USG OKA

**Rodzinne
Centrum Zdrowia
DWOREK**

**OTWOCK, UL. KRASZEWSKIEGO 95,
TEL. 22 812 81 81
REJESTRACJAMP@RCZ.COM.PL
WWW.DWOREK.RCZ.COM.PL**

MEDYCYNA PRACY
PSYCHOTERAPIA
PSYCHOTECHNIKA
SPECJALIŚCI
**USG – PEŁEN ZAKRES
– W TYM USG PŁUC**
FIZJOTERAPIA
ECHO SERCA
HOLTER
DIETETYK

Do wynajęcia mieszkanie

- Pokoje panom! 533 553 816
- Wspólnota Mieszkańcowa Apartamenty Józefów, ul. Ogrodowa 1a, posiada do wynajęcia pomieszczenie o pow. 48,60 m². Osoby zainteresowane prosimy o kontakt pod nr tel. 601 307 475, e-mail: e.spychala@altiplano.pl
- Mieszkanie, 2 pok., 508 725 140
- Otwock, ul. Andriollego, 1 pokój, IV piętro, wysoki standard. Czynnosc najmu 1 400 zł/mies., kaucja: miesięczny czynsz, tel. 513 401 901, Cithome Nieruchomości

- Mieszkanie dwupokojowe na wynajem, Warszawa-Śródmieście, 40 m², z windą, cena 3 500 zł + opłaty, tel. 500 871 954, Nieruchomości od A do Z, właściciel Aneta Rak-Odolak

- Mieszkanie na wynajem, 40 m², w Otwocku – Morskie Oko, nowe, winda, 3 piętro, cena 2 100 zł plus kaucja. Tel. 500 871 954. Nieruchomości od A do Z, właściciel Aneta Rak-Odolak

- Mieszkanie na wynajem w Otwocku-Świdrze, 2 200 zł, przy stacji PKP, wszystkie media i ogrzewanie gazowe, tel. 500 871 954, właściciel Aneta Rak-Odolak

- Otwock, dom, 50 m², 1 pokój, 1 piętro, 2 200 zł/miesiąc, Anna Lenicka, tel. 666 223 604, www.elandom.pl

Otwock – mieszkanie 52 m², 1 piętro, umeblowane, garaż, balkon.
Cena: 2300 zł/mies., oferta: 1707/OMW
www.portman.com.pl, tel. 517 445 776

Do wynajęcia lokal

- Wynajmę lokal na Ługach przy pętli autobusowej, tel. 604 493 420
- Wynajmę lub sprzedam pawilon, 24 m², tel. 663 912 980

Do wynajęcia pokoje biurowe i lokale usługowo-handlowe w Otwocku, tel. (22) 779 27 30

- Józefów, obiekt przemysłowo-biurowo-poprodukcyjny na nieuciążliwą działalność, pow. 600 m², teren ogrodzony, pow. 750 m². Wynajem długoterminowy. Czynnosc najmu 10 000 zł netto/mies. + media, tel. 503 301 559, Cithome Nieruchomości

Do wynajęcia dom

- Centrum Otwocka, domek, 2 pok., kuchnia. Tel. 601 270 305

Kupię

- Aby pilnie sprzedać mieszkanie, dom lub działkę, ZADZWOŃ lub NAPISZ: NIERUCHOMOŚCI STELMASZAK, tel. 22 789 33 81, 669 999 000, m.stelmazak@neostrada.pl, www.stelmazak.pl

Pilnie poszukujemy nieruchomości na terenie Otwocka dla naszych klientów, www.portman.com.pl, tel. 22 788 55 65



**KUPIĘ
ZA GOTÓWKĘ**

- DZIAŁKĘ, POLE
- MIESZKANIE, DOM

RÓWNIEŻ
zadłużone, udziały, komornik itp.

TEL. 570 002 004

USŁUGI

Introligatorskie

- Introligator, tel. 603 912 688

Budowlane

- DOCIEPLANIE BUDYNKÓW SZYBKO, TANIO, SOLIDNIE, TEL. 502 053 214

- Naprawa dachów i kominów. Tel. 669 324 441

Instalacje elektryczne, pełny zakres, 601 616 683

Docieplenie budynków – elewacje – solidne ekipy – tel. 602 482 572

Elewacje – solidne ekipy – tel. 602 482 572

Remonty: malowanie mieszkań, biur, elewacji budynków, mycie myjką ciśnieniową. Karton-gips, gładź szpachlowa, panele. Wymiana drzwi. Tel. 784 198 603

Dla domu



KOMINIARZ

ZAKŁAD KOMINIARSKI OTWOCK

Mirosław Antos

Usługi kominiarskie w pełnym zakresie.
Kontrola szczelności wewnętrznej instalacji gazowej.
www.kominiarz-otwock.pl
tel. 22 787 77 99, 602 704 566



STOP komarom!

MOSKITIERY ROLETY VERTICALE DOMOFONY

Otwock, ul. Narutowicza 137
tel. 601 94 36 74, 22 788 07 27
E-mail: atomall@wp.pl www.roltom.net



STAROSTA OTWOCKI
GN.6821.3.6.2020.MT

DECYZJA NR 56 / 2020

Otwock, dnia 24 września 2020 r.

Na podstawie art. 8 ust. 1, w związku z art. 1 ust. 2 ustawy z 29 czerwca 1963 r. o zagospodarowaniu wspólnot gruntowych (tekst jedn. Dz. U. z 2016 r. poz. 703), oraz art. 104 ustawy z 14 czerwca 1960 r. Kodeks postępowania administracyjnego (tekst jedn. Dz. U. z 2020 r. poz. 256) po rozpatrzeniu wniosku Wójty Gminy Osieck

Starosta Otwocki

1. Ustala, że nieruchomość położona w miejscowości Czarnowiec, gmina Osieck, oznaczona w ewidencji gruntów jako działki o numerach: 294 o pow. 0,06 ha, 298 o pow. 0,18 ha, 299 o pow. 0,24 ha, 302 o pow. 0,03 ha, 306 o pow. 0,07 ha, 307 o pow. 0,42 ha i 310 o pow. 0,21 ha obr. 2 Czarnowiec stanowi menie gromadzkie, w trybie art. 8 ust. 1, w związku z art. 1 ust. 2 ustawy z 29 czerwca 1963 r. o zagospodarowaniu wspólnot gruntowych

oraz stwierdza, że

2. Decyzję niniejszą podaje się do wiadomości w sposób zwyczajowo przyjęty w danej miejscowości oraz ogłasza, wywieszając w urzędzie gminy oraz w starostwie powiatowym na okres 14 dni, a także zamieszcza się w Biuletynie Informacji Publicznej gminy i powiatu oraz w prasie lokalnej.

3. Zamieszczenie niniejszej decyzji w prasie lokalnej nastąpi na zlecenie i koszt wnioskodawcy – Wójty Gminy Osieck.

Uzasadnienie

9 lipca 2020 r. do Kancelarii tut. starostwa wpłynął wniosek Wójty Gminy Osieck z 19 czerwca uzupełniony pismem z 18 sierpnia 2020 r. (data wpływu do tut. kancelarii: 20.08.2020r.) w sprawie wydania decyzji w trybie art. 8 ust. 1 ustawy z 29 czerwca 1963 r. o zagospodarowaniu wspólnot gruntowych ustalającej, że działki o numerach: 294 o pow. 0,06 ha, 298 o pow. 0,18 ha, 299 o pow. 0,24 ha, 302 o pow. 0,03 ha, 306 o pow. 0,07 ha, 307 o pow. 0,42 ha i 310 o pow. 0,21 ha obr. 2 Czarnowiec stanowią menie gromadzkie.

Zawiadomieniem z 26 sierpnia 2020 r. Starosta Otwocki poinformował wnioskodawcę o wszczęciu postępowania w sprawie wydania decyzji w przedmiotowej sprawie.

W wyniku rozpatrzenia wniosku oraz analizy zgromadzonych dokumentów Starosta Otwocki, wykonujący zadanie z zakresu administracji rządowej, zważył, co następuje.

Stosownie do art. 1 ust. 2 ustawy z 29 czerwca 1963 r. o zagospodarowaniu wspólnot gruntowych (tekst jedn. Dz. U. z 2016 r. poz. 703) zagospodarowaniu podlegają w trybie i na zasadach określonych w ustawie nieruchomości rolne, leśne i obszary wodne, stanowiące menie gromadzkie w rozumieniu przepisów o zarządzie takim mieniem, jeżeli przed dniem wejścia w życie tej ustawy były faktycznie użytkowane wspólnie przez mieszkańców wsi.

Przynależność ww. nieruchomości do mienia gromadzkiego przed 1963 r. potwierdzają oświadczenia najstarszych mieszkańców wsi Czarnowiec dołączone do wniosku Wójty Gminy Osieck, z których wynika, że nieruchomość była użytkowana wspólnie przez mieszkańców wsi jako droga dojazdowa do pól, lasu i domostw. Biorąc pod uwagę najstarsze zapisy rejestru gruntów z roku 1966 działki stanowiły drogę.

Z przepisu art. 1 ust. 2 uzwg wynika, że definicji mienia gromadzkiego, którego dotyczy ustawa o zagospodarowaniu wspólnot gruntowych, należy poszukiwać w przepisach rozporządzenia Rady Ministrów z 29 listopada 1962 r. w sprawie zarządu mieniem gromadzkim oraz trybu jego zbywania (Dz. U. z 1962 r. nr 64, poz. 303 z późn. zm.). Stosownie do § 1 ust. 1 ww. Rozporządzenia Rady Ministrów przez pojęcie „mienia gromadzkiego” rozumieć należy menie, które do dnia wejścia w życie ustawy z 25 września 1954 r. o reformie podziału administracyjnego wsi i powołaniu gromadzkich rad narodowych (Dz. U. nr 43, poz. 191) stanowiło majątek dawnych gromad jako majątek gromadzki, dobro gromad oraz inne prawa majątkowe, a przez „dawne gromady” rozumieć należy gromady istniejące do dnia wejścia w życie wskazanej ustawy z 25 września 1954 r. (podobnie: wyrok NSA z 8 czerwca 2011 r., sygn. akt II OSK 738/10).

Przepis art. 3 uzwg stanowi, że nie zalicza się do wspólnot gruntowych nieruchomości lub ich części, określone w art. 1 ust. 1, jeżeli przed dniem wejścia w życie ustawy zostały prawnie lub faktycznie przekazane na cele publiczne lub społeczne.

Dla ustalenia, czy dana nieruchomość stanowi menie gromadzkie, istotne znaczenie ma okoliczność, czy taka nieruchomość należała do gromad istniejących w okresie od 1933 r. do 1954 r. oraz czy przed 5 lipca 1963 r. była faktycznie użytkowana wspólnie przez mieszkańców wsi. Menie gromadzkie służyło i często nadal służy potrzebom ogółu mieszkańców dawnej gromady, ale użytek ten ma charakter społeczny. Mieniem takim są wójtówki, kowalówki, działki szkolne, place publiczne, piaskownie, cmentarzyska, drogi dojazdowe do pól i domostw itp. (podobnie: wyrok WSA w Kielcach z 21 marca 2013 r., sygn. akt II SA/Ke 77/13).

Z powyższych ustaleń wynika, że nieruchomość położona w miejscowości Czarnowiec, gmina Osieck, oznaczona w ewidencji gruntów jako działki o numerach 294 o pow. 0,06 ha, 298 o pow. 0,18 ha, 299 o pow. 0,24 ha, 302 o pow. 0,03 ha, 306 o pow. 0,07 ha, 307 o pow. 0,42 ha, i 310 o pow. 0,21 ha obr. 2 Czarnowiec służyła celom publicznym, a zatem stanowiła majątek gromadzki, który następnie na mocy art. 98 ust. 2 ustawy z 25 stycznia 1958 r. o radach narodowych (tekst jedn. Dz. U. z 1975 r. nr 26 poz. 139 z późn. zm.) stał się mieniem gminnym.

15 września 2020 r. do strony zostało przesłane zawiadomienie o zebraniu dokumentów i możliwości zapoznania się z dokumentami. Strona nie skorzystała ze swojego prawa.

Zgodnie z art. 8 uzwg starosta wydaje decyzję o ustaleniu, które spośród nieruchomości, o których mowa w art. 1 ust. 2 i 3, stanowią menie gromadzkie. Decyzję o ustaleniu, które nieruchomości stanowią menie gromadzkie, podaje się do wiadomości w sposób zwyczajowo przyjęty w danej miejscowości oraz ogłasza, wywieszając w urzędzie gminy oraz w starostwie powiatowym na okres 14 dni, a także zamieszcza się w Biuletynie Informacji Publicznej gminy i powiatu oraz w prasie lokalnej.

Z uwagi na powyższe należało orzec jak w sentencji.

Pouczenie

Od niniejszej decyzji służy stronom prawo wniesienia odwołania do Wojewody Mazowieckiego, za pośrednictwem Starosty Otwockiego, w terminie 14 dni od daty jej doręczenia.

Zgodnie z treścią art. 127a ustawy Kodeks postępowania administracyjnego:

§ 1. W trakcie biegu terminu do wniesienia odwołania strona może zrzec się prawa do wniesienia odwołania wobec organu administracji publicznej, który wydał decyzję.

§ 2. Z dniem doręczenia organowi administracji publicznej oświadczenia o zrzeczeniu się prawa do wniesienia odwołania przez ostatnią ze stron postępowania, decyzja staje się ostateczna i prawomocna. W przypadku złożenia przez stronę oświadczenia o zrzeczeniu się prawa do odwołania od decyzji (określonego w § 2) nie przysługuje prawo do odwołania się ani skargi do sądu administracyjnego.

Zgodnie z treścią art. 136 ustawy Kodeks postępowania administracyjnego:

§ 1. Organ odwoławczy może przeprowadzić na żądanie strony lub z urzędu dodatkowe postępowanie w celu uzupełnienia dowodów i materiałów w sprawie albo zlecić przeprowadzenie tego postępowania organowi, który wydał decyzję.

Otrzymują:

1. Wójt Gminy Osieck ul. Rynek 1, 08-445 Osieck (dwa egzemplarze decyzji)
2. aa.



PRZYCHODNIA PRZY KOT CENTER

Personel medyczny Przychodni przy Kot Center
stawia się do pomocy w tych niesprzyjających czasach

DLA NASZYCH PACJENTÓW!

Wznowiliśmy dla Was:

- ✓ **prywatne konsultacje,**
- ✓ **lekarzy specjalistów:**
 - **laryngologa**
 - **gastrologa**
 - **kardiologa**
 - **neurologa**
- ✓ **badania USG,**
- ✓ **badania laboratoryjne.**

CHCESZ WIEDZIEĆ, CZY przeszedłeś już infekcję koronawirusową?

- ✓ **Testy Anty-SARS-CoV-2 ELISA IgA – 149 zł**
- ✓ **Testy Anty-SARS-CoV-2 ELISA IgG – 149 zł**

Szczegółowych informacji udziela rejestracja przychodni

Rejestracja telefoniczna jest czynna:
poniedziałek – piątek w godz. 8:00-18:00
Wizyty będą się odbywały zgodnie
z obowiązującym harmonogramem przyjęć

799 11 99 55

ul. Powstańców Warszawy 3, 05-400 Otwock

