

Głoszenia przyjmujemy do czwartku, 29 października do godz. 15.00

## PRACA

## Zatrudnię

■ Pracowników fizycznych do robót kanalizacyjnych i wodociągowych, tel. 600 601 696

■ Mechanika samochodowego, samodzielnego, Falenica. Tel. 501 087 038

■ Panią do sprzątnięcia pokoi, kelnera, kelnerkę Hotel Relaks, 22 789 99 25

■ Opiekunkę/pielęgniarkę do domu seniora, Michalin, tel. 502 924 048

**Prężnie działająca firma produkcyjna z Józefowa zatrudni TOKARZA od zaraz.**

**Czas pracy i stawka do uzgodnienia.**

**kontakt: Łukasz Sułowski tel. 605 317 804**

**SPZOZ w Celestynowie ul. Regucka 5**

**ZATRUDNI LEKARZA I PIEŁĘGNIARKĘ do pracy w POZ. Warunki pracy i płacy do uzgodnienia.**

**Tel. kontaktowy: 609 707 091, 609 124 460**

■ Zatrudnię księgową, miejsce pracy: Otwock, tel. (22) 779 50 15

■ Zatrudnię pracowników fizycznych i preserów. Warszawa, ul. Patriotów 136A

■ Przyjmę na produkcję, praca dwuzmianowa. Zakład w Józefowie, mail: pph@mateusz.com.pl

■ Zatrudnię mężczyznę do sprzątnięcia firmy w Karczewie (5 h dziennie). Praca zmianowa, tel. 534 022 349

■ Zatrudnię pracownika z prawem jazdy kat. B, mile widziane E, do firmy budowlano-telekomunikacyjnej w Józefowie. Praca w terenie. Tel. 500 177 061

■ Zlecę wykonanie stalowej konstrukcji wiaty w Józefowie, tel. 601 352 169

■ Księgową na część etatu K.P.R., ZUS, listy płac, 602 331 854

■ Firma PZM Wimet poszukuje pracownika do pracy fizycznej przy montażu znaków drogowych. Praca na terenie W-wy i okolic w godz. 6-14.00. Więcej inf. pod nr tel. 603 633 503

■ Panią do sprzątnięcia pokoi, kelnera, kelnerkę Hotel Relaks, 22 789 99 25

■ Firma telekomunikacyjna zatrudni kierownika brygadzystę. Siedziba firmy mieści się w Józefowie, tel. 500 177 061

## Szukam

■ KPiR, VAT, płace, ZUS-Płatnik, prace biurowe, tel. 698 085 542

## NIERUCHOMOŚCI

## Sprzedam dom

■ Józefów, dom o pow. 95,5 m<sup>2</sup>, działka 702 m<sup>2</sup>, 474 000 zł, Joanna Gruba, tel. 660 280 311, www.elandom.pl

■ Józefów, do remontu 200 m<sup>2</sup>, 7 pokoi, działka ze starodrzewem 976 m<sup>2</sup>, blisko lasu, PKP i szkoły, cisza, 950 000 zł, Joanna Gruba, tel. 660 280 311, www.elandom.pl

■ Józefów, stan deweloperski, 4 pokoje, 100 m<sup>2</sup>, 635 000 zł, Robert Trzaskowski, tel. 660 280 277, www.elandom.pl

■ Michalin, dom wolno stojący, dwulokalowy, 10 pokoi, 220 m<sup>2</sup>, 899 000 zł, Beata Moch, tel. 660 160 606, www.elandom.pl

■ Józefów, 150 m<sup>2</sup>, działka 950 m<sup>2</sup>, 6 pokoi, kuchnia, 2 łazienki, po generalnym remoncie, gotowy do wprowadzenia, cena 699 000 zł, tel. 507 847 874, Cithome Nieruchomości

■ Otwock-Śródborów, 150 m<sup>2</sup>, działka 300 m<sup>2</sup>, po remoncie. Cena 660 000 zł, tel. 790 740 210, Cithome Nieruchomości

■ Otwock-Młódz, 113 m<sup>2</sup>, działka 3 617 m<sup>2</sup>, 3 pokoje, kuchnia, łazienka, gotowy do wprowadzenia, dostęp do rzeki, cena 599 000 zł. Tel. 516 085 587, Cithome Nieruchomości

■ Dom na sprzedaż w Malcanowie, nowy, 155 m<sup>2</sup>, działka 1 500 m<sup>2</sup>, cena 750 000 tys. zł, tel. 500 871 954, Nieruchomości od A do Z, właściciel Aneta Rak-Odolak

■ Na sprzedaż szeregowiec w Starej Miłosnej, pow. 320 m<sup>2</sup>, pow. działki 200 m<sup>2</sup>, cena 999 000 zł do negocjacji, tel. 500 871 954, Nieruchomości od A do Z, właściciel Aneta Rak-Odolak, oferta na wyłączność

■ Dom na sprzedaż w Karczewie, pow. 214 m<sup>2</sup>, pow. działki 965 m<sup>2</sup>, osiedle przy rynku, cena 1 015 000 zł, tel. 500 871 954, Nieruchomości od A do Z, właściciel Aneta Rak-Odolak, oferta na wyłączność

Otwock – dom wolno stojący, 230 m<sup>2</sup>, działka 615 m<sup>2</sup>, do remontu, OKAZJA! Cena: 549 000 zł, oferta: 1833/ODS, www.portman.com.pl, tel. 606 317 591

Józefów – dom o pow. 177,8 m<sup>2</sup>, działka o pow. 500 m<sup>2</sup>, 5 pokoi, balkon, stan deweloperski. Cena: 1 150 000 zł, oferta: 1839/ODS, www.portman.com.pl, tel. 511 445 245

## Sprzedam działkę

Dwie działki z linią brzegową jeziora Rokola, z możliwością podziału na mniejsze. Dostęp do drogi powiatowej. Działki zarówno pod inwestycje rekreacyjne, jak i mieszkalne. Tel. 503 359 375



SKUTECZNA SPRZEDAŻ - BEZPIECZNE KUPNO

POSZUKUJEMY DZIAŁEK, DOMÓW, MIESZKAŃ DLA NASZYCH KLIENTÓW  
JÓZEFÓW, UL. MIENI 19  
NIERUCHOMOŚCI STELMASZAK  
TEL: (22) 789 33 81, 669 999 000  
WWW.STELMASZAK.PL

■ gm. Karczew – 1 600 m<sup>2</sup> – 97 tys. zł. Wydane warunki zabudowy na dom jednorodzinny. Wiejskie klimaty, cisza i spokój. Dużo zieleni. Prąd i woda, infrastruktura i komunikacja miejska. NIERUCHOMOŚCI STELMASZAK, 22 789 33 81, 669 999 000, www.stelmazak.pl

■ JÓZEFÓW – 2 068 m<sup>2</sup> – 842 tys. zł. Pod dwa domy lub jeden dom jednorodzinny. Prąd i gaz przy działce. Otulina sosnowych lasów. W sąsiedztwie nowe, eleganckie domy. Cisza i spokój. Infrastruktura i komunikacja miejska. Piękna, kształtna działka tuż pod W-wą. NIERUCHOMOŚCI STELMASZAK, 22 789 33 81, 669 999 000, www.stelmazak.pl

■ OTWOCK – 16 821 m<sup>2</sup> – 1 115 000 zł. Superlokalizacja pod 10 domów. Wszystkie media, szkoły, przedszkola, PKP, doskonałe połączenie ze stolicą. Wymiarowa, sucha działka. 300 m od rzeki Świder, obok sosnowego lasu. W sąsiedztwie budowane są nowe domy. OKAZJA, NIERUCHOMOŚCI STELMASZAK, 22 789 33 81, 669 999 000, www.stelmazak.pl

**NIERUCHOMOŚCI OD A DO Z** 1% prowizji  
**ANETA RAK-ODOLAK**  
☎ 500 871 954  
✉ aneta.ro@vp.pl  
Otwock, ul. Kościelna 14  
Otwock, ul. Majowa 120a

■ Działka na sprzedaż w Malcanowie, 3 400 m<sup>2</sup>, budowlana, wszystkie media, niedaleko szkoły podstawowej, cena 490 000 zł do malej negocjacji, tel. 500 871 954, Nieruchomości od A do Z, właściciel Aneta Rak-Odolak

■ Działka na sprzedaż w Malcanowie, 1 500 m<sup>2</sup>, budowlana, cena 200 000 zł, ogrodzona, tel. 500 871 954, Nieruchomości od A do Z, właściciel Aneta Rak-Odolak

■ Działka na sprzedaż w Otwocku-Młódzu, przy kościele, 1 000 m<sup>2</sup>, z warunkami zabudowy, prąd, droga dojazdowa 5 m<sup>2</sup>, działka oczyszczona, cena 130 000 tys. zł, tel. 500 871 954, Nieruchomości od A do Z, właściciel Aneta Rak-Odolak

■ Otwock Wielki, piękna działka, 3 300 m<sup>2</sup>, WZ na dom jednorodzinny, okolice jeziora Rokola, media w ulicy. Cena 280 000 zł, tel. 790 740 210, Cithome Nieruchomości

■ Łukówiec, gm. Karczew, 1 024 m<sup>2</sup>, WZ, prostokąt, rolno-budowlana, cena 82 000 zł, tel. 503 301 559, Cithome Nieruchomości

■ Otwock, 1 520 m<sup>2</sup>, ul. Chrobrego, budowlana, MPZT, wszystkie media, cena 685 000 zł, tel. 516 085 587, Cithome Nieruchomości

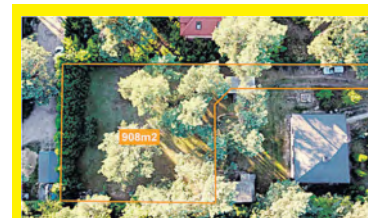
■ Dziechciniec, 1 361 m<sup>2</sup>, prostokąt, warunki zabudowy na dom jednorodzinny, prąd, zabudowa jednorodzinna w bezpośrednim sąsiedztwie. Cena 140 000 zł, tel. 513 401 901, Cithome Nieruchomości

**ELANDOM** nieruchomości  
kupno // sprzedaż  
najem // kredyty  
ul. Skłodowskiej 14, 05-420 Józefów  
22 769 27 88 biuro@elandom.pl  
Biuro czynne | poniedziałek - piątek 09:00 - 18:00  
sobota 10:00 - 14:00  
www.elandom.pl

■ Michalin, wschodnia strona, pow. 1 294 m<sup>2</sup>, 650 000 zł, jest Miejscowy Plan Zagospodarowania, Beata Moch, tel. 660 160 606, www.elandom.pl

■ Maciejowice, budowlana, pow. 822 m<sup>2</sup>, 90 000 zł, Anna Lenicka, tel. 666 223 604, www.elandom.pl

■ Józefów, budowlana, pow. 1 424 m<sup>2</sup>, 499 000 zł, Anna Lenicka, tel. 666 223 604, www.elandom.pl



Otwock – działka budowlana, pow. 908 m<sup>2</sup>, media: woda, kanalizacja, gaz, prąd. Cena: 350 000 zł, oferta: 2285/OGS, www.portman.com.pl, tel. 606 317 591

Karczew – działka budowlana 978 m<sup>2</sup>, wym. 35 x 28 m, media: prąd. Cena: 169 000 zł, oferta: 2289/OGS, www.portman.com.pl, tel. 606 317 591

Otwock Mały – działki budowlane, 990 m<sup>2</sup>, wym. 19 x 50 m, media w granicy działki. Cena: 249 000 zł, oferta: 2276/OGS, www.portman.com.pl, tel. 510 445 024

Józefów – działka budowlana, pow. 920 m<sup>2</sup>, wym. 20,3 x 45 m, wszystkie media w ulicy. Cena: 495 000 zł, oferta: 2179/OGS, www.portman.com.pl, tel. 511 445 245

Otwock – działka budowlana, pow. 2048 m<sup>2</sup>, wym. 18 x 115 m, wydane WZ, media: prąd. Cena: 175 000 zł, oferta: 2229/OGS, www.portman.com.pl, tel. 606 317 591

## Sprzedam lokal

■ OTWOCK – działka przemysłowa/usługowa (4 281 m<sup>2</sup>) zabudowana halą. Superlokalizacja. Budynek magazynowo-produkcyjny o pow. 144 m<sup>2</sup>, z 6 dodatkowo wydzielonymi pomieszczeniami (łazienka, WC, biuro, szatnia, magazynki). Media. Dojazd asfaltowy. NIERUCHOMOŚCI STELMASZAK, 22 789 33 81, 669 999 000, www.stelmazak.pl

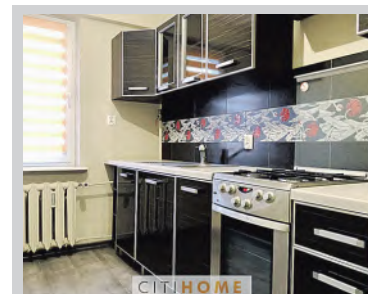
■ Pogorzle, gm. Celestynów, 220 m<sup>2</sup>, działka 1 200 m<sup>2</sup>, obiekt produkcyjno-magazynowy z częścią socjalno-biurową, wymaga własnej adaptacji, cena 379 000 zł, tel. 513 401 901, Cithome Nieruchomości

■ Na sprzedaż stolarnia z mieszkaniem i osobnym biurem oraz sklep, pow. 255 m<sup>2</sup>, Karczew, centrum, cena 500 000 zł, tel. 500 871 954, Nieruchomości od A do Z, właściciel Aneta Rak-Odolak, oferta na wyłączność

## Sprzedam mieszkanie

■ Józefów, mieszkanie rozkładowe, 71 m<sup>2</sup>, 3 pokoje, balkon, piwnica, miejsce parkingowe, blisko stacji PKP Józefów, 585 000 zł, Joanna Gruba, tel. 660 280 311, www.elandom.pl

■ Warszawa, mieszkanie 57 m<sup>2</sup>, 3 pokoje, 15 piętro, 485 000 zł, Żaneta Marszał, tel. 660 280 920, z.marszal@elansom.pl, www.elandom.pl



Osiedle Ługi, 36 m<sup>2</sup>, 3 piętro, 2 pokoje, widna kuchnia, balkon, piwnica, cena 225 000 zł, tel. 507 847 874, Cithome Nieruchomości

KWIACIARNIA W OTWOCKU POSZUKUJE FLORYSTY LUB FLORYSTKI.

Wymagania: doświadczenie w pracy, kreatywność, umiejętność pracy w zespole.

Oferujemy pracę w pełnym wymiarze godzin w oparciu o umowę o pracę w stabilnej firmie z wieloletnią tradycją. CV wraz z przykładowymi zdjęciami prac proszę wysłać na adres: [kwiaciarniaotwock@gmail.com](mailto:kwiaciarniaotwock@gmail.com), tel. 603 053 060



**Firma Mateo w Woli Karczewskiej zatrudni na stanowiska:**

- ▶ TOKARZ – praca w nowo otwartej narzędziowni przy formach wtryskowych i pojedynczych elementach,
- ▶ MECHANIK/ŚLUSARZ – konserwacja i naprawa maszyn do przetwórstwa tworzyw sztucznych,
- ▶ SPAWACZ – praca przy spawaniu laserowym form i tradycyjnych konstrukcji, części maszyn.

Jesteśmy firmą rodzinną, działającą na rynku od ponad 25 lat. Oferujemy umowę o pracę, rozwój zawodowy, atrakcyjne wynagrodzenie i miłą atmosferę.

Kontakt mailowy: [biuro@mateo-tworzywa.pl](mailto:biuro@mateo-tworzywa.pl)  
Kontakt telefoniczny: 602 229 146



■ Otwock, ul. Kraszewskiego, 21 m<sup>2</sup>, odrębna własność, parter z ogródkiem ok. 100 m<sup>2</sup>, po remoncie, kuchnia do własnej aranżacji, cena 140 000 zł, tel. 513 401 901, Citihome Nieruchomości

■ Wawer, mieszkanie 30 m<sup>2</sup>, 1 pokój, parter, 285 000 zł, Żaneta Marszał, tel. 660 280 920, www.elandom.pl

■ Józefów, mieszkanie 60 m<sup>2</sup>, 2 pokoje, 2 piętro, 639 000 zł, Anna Lenicka, tel. 666 223 604, www.elandom.pl

■ Józefów, mieszkanie rozkładowe, 71 m<sup>2</sup>, 3 pokoje, balkon, piwnica, miejsce parkingowe, blisko stacji PKP Józefów, 585 000 zł, Joanna Gruba, tel. 660 280 311, www.elandom.pl

Otwock – mieszkanie 84 m<sup>2</sup>, 5 pokoi, 3 piętro, do remontu. TYLKO U NAS!  
Cena: 415 000 zł, oferta: 3001/OMS, www.portman.com.pl, tel. 517 445 776

Otwock – mieszkanie 46,7 m<sup>2</sup>, 3 pokoje, parter, do remontu, 2 piwnice. OKAZJA!  
Cena: 270 000 zł, oferta: 2988/OMS, www.portman.com.pl, tel. 511 445 245

### Do wynajęcia mieszkanie

■ Mieszkanie 2 pok., 508 725 140

■ Mieszkanie dwupokojowe na wynajem, Warszawa-Śródmieście, 40 m<sup>2</sup>, z windą, cena 3 500 zł + opłaty, tel. 500 871 954, Nieruchomości od A do Z, właściciel Aneta Rak-Odolak

■ Mieszkanie na wynajem, 40 m<sup>2</sup>, w Otwocku – Morskie Oko, nowe, winda, 3 piętro, cena 2 100 zł plus kaucja. Tel. 500 871 954. Nieruchomości od A do Z, właściciel Aneta Rak-Odolak

■ Mieszkanie na wynajem w Otwocku-Świdrze, 2 200 zł, przy stacji PKP, wszystkie media i ogrzewanie gazowe, tel. 500 871 954, właściciel Aneta Rak-Odolak

Otwock – mieszkanie 73 m<sup>2</sup>, 2 piętro, pełne umeblowanie, garaż, balkon.  
Cena: 2 600 zł/mies, oferta: 1714/OMW, www.portman.com.pl, tel.: 517 445 776

### Do wynajęcia lokal

■ Wynajmę lokal na Ługach przy pętli autobusowej, tel. 604 493 420

Lokal handlowo-usługowy, 25 m<sup>2</sup>, centrum, 603 376 765

■ Józefów, obiekt przemysłowo-biurowo-poprodukcyjny na nieuciążliwą działalność, pow. 600 m<sup>2</sup>, teren ogrodzony, pow. 750 m<sup>2</sup>. Wynajem długoterminowy. Czynsz najmu 10 000 zł netto/mies. + media, tel. 503 301 559, Citihome Nieruchomości

### Kupię

■ Kupię dom do remontu, Otwock-Falenica. Tel. 884 022 590

■ Aby pilnie sprzedać mieszkanie, dom lub działkę, ZADZWOŃ lub NAPISZ: NIERUCHOMOŚCI STELMASZAK, tel. 22 789 33 81, 669 999 000, m.stelmaszak@neostrada.pl, www.stelmaszak.pl

■ Rodzina pilnie szuka mieszkania na wynajem do kwoty 2 000 zł, miesięcznie do lekkiej negocjacji, rozważaj każdą propozycję. Docelowy rejon to Józefów, Otwock lub Świdź, tel. 573 441 801, www.elandom.pl

■ Józefów, Michalin, działka 1 000-3 000 m<sup>2</sup>, gotówka, Anna Betnarska, 660 10 1000, www.elandom.pl

Pilnie poszukujemy nieruchomości na terenie Otwocka dla naszych klientów, www.portman.com.pl, tel.: 22 788 55 65

**KUPIĘ  
ZA GOTÓWKĘ**

- DZIAŁKĘ, POLE
- MIESZKANIE, DOM

**RÓWNIEŻ**  
zadłużone, udziały, komornik itp.

**TEL. 570 002 004**

### USŁUGI

#### Introligatorskie

■ Introligator, tel. 603 912 688

#### Budowlane

■ DOCIEPLANIE BUDYNKÓW SZYBKO, TANIO, SOLIDNIE, TEL. 502 053 214

Docieplenie budynków – elewacje – solidne ekipy – tel. 602 482 572

Elewacje – solidne ekipy – tel. 602 482 572

Remonty: malowanie mieszkań, biur, elewacji budynków, mycie myjką ciśnieniową. Karton-gips, gładź szpachlowa, panele. Wymiana drzwi. Tel. 784 198 603

■ Glazura, gładzie, panele, CO, hydraulika, osobiście, tel. 609 893 126

■ Hydraulik – złota rączka, usługi, naprawy, tel. 533 223 858

■ Usługi remontowe, gładzie, gipsy, malowanie, układanie podłóg (panele), ocieplenie domów, tel. 690 538 643, 505 897 374, mail: remontujeszd@wp.pl

### Medyczne

**URSZULA I KWIATEK  
TEL. 793 656 450**

**DIETETYK  
KLINICZNY  
OPIEKA  
ON-LINE**

- nadwaga
  - leczenie insulino
  - odporności
  - leczenie cukrzycy
  - nadciśnienie
  - cholesterol
  - leczenie holistyczne
  - doradztwo psychologiczne
- w czasie pandemii**

## TW-Med



www.tw-med.pl

Otwock,  
ul. Andriollego 34/5

## GINEKOLOGIA

Marta Zielona,  
Jakub Fedorczyk, Jacek Jabłoński,  
Sebastian Szymczakowski,  
Tadeusz Wojciechowski

## DERMATOLOGIA

Danuta Fedorczyk

## Analizy lekarskie

pełen zakres badań laboratoryjnych  
pobieranie materiału: 7<sup>40</sup> - 10<sup>00</sup>

## Poradnia endokrynologiczna

Barbara Prawdzic-Kornacka,  
Renata Wójcicka,  
Agnieszka Niemczyk

## ORTOPEDIA

profesor dr hab.

Marcin Tyrakowski

dr n. med.

Adam Czwojdzński

dr Mariusz Urban

## KARDIOLOGIA

Artur Chudzik

## USG

PEŁEN ZAKRES BADAŃ

## PEDIATRIA

Małgorzata Wielopolska, Beata Ślizawska,

## DIETETYKA

Centrum Medyczne TW-Med  
Otwock, ul. Andriollego 34/5  
Tel./fax 22 779 26 03, godz. 13-18



Rodzinne  
Centrum Zdrowia

NFZ

Otwock, ul. Grunwaldzka 13

Tel. 22 710 18 01, 710 18 88

rcz@rcz.com.pl rejestracja@rcz.com.pl

www.rcz.com.pl

WIZYTY UMAWIANE SĄ TELEFONICZNIE LUB E-MAILOWO

## LEKARZE WSZYSTKICH SPECJALNOŚCI

GASTROSKOPIA, KOLONOSKOPIA

SZCZEPIENIA

STOMATOLOGIA

ORTODONCJA

MASAŻ

AKUPUNKTURA

PEŁEN ZAKRES USG – W TYM USG OKA



Rodzinne  
Centrum Zdrowia  
DWOREK

OTWOCK, UL. KRASZEWSKIEGO 95,

TEL. 22 812 81 81

REJESTRACJAMP@RCZ.COM.PL

WWW.DWOREK.RCZ.COM.PL

MEDYCYNA PRACY

PSYCHOTERAPIA

PSYCHOTECHNIKA

SPECJALIŚCI

USG – PEŁEN ZAKRES  
– W TYM USG PŁUC

FIZJOTERAPIA

ECHO SERCA

HOLTER

DIETETYK




**SPECJALISTYCZNE  
CENTRUM REHABILITACJI**

22 710 37 30

www.specer.pl

UL. GÓRNA 6, OTWOCK,  
GALERIA GÓRNA, I PIĘTRO
**TELEPORADY**
ortopedzi,  
reumatolog, diabetolog,  
internistae-recepty, e-zwolnienia,  
e-skierowania, omawianie  
wyników badań
**ORTOPEDIA**

NOWOŚĆ!

**USG NARZĄDU RUCHU**
**REHABILITACJA**
**INTEGRACJA SENSORYCZNA**

– diagnoza i terapia

**FIZJOTERAPIA NDT-BOBATH**
**ZABIEGI:**

- laser wysokoenergetyczny
- fala uderzeniowa
- diatermia krótkofalowa DKF
- elektroterapia
- laser
- krioterapia
- ultradźwięki
- pole magnetyczne
- lampa Sollux Lumina

**TRAKCJA KRĘGOSŁUPA  
REHABILITACJA DZIECI**
**ORTOPEDI:**
lek. med. Wojciech Ceran  
lek. med. Wojciech Kucharczyk  
dr n. med. Marcin Milecki  
dr n. med. Magdalena Pieniężna  
lek. med. Stanisław Rak  
lek. med. Oleg Tchoriwski  
lek. med. Cezary Walczyński  
lek. med. Aleksander Wielopolski  
dr n. med. Piotr Zakrzewski
**ORTOPEDA DZIECIĘCY:**
**USG BIODEREK-NOWOŚĆ!**

lek. med. Karolina Lisiecka

**NEUROLOG**

lek. med. Urszula Ziółkowska

**REUMATOLOG**

dr n. med. Ines Pokrzywnicka-Gajek

**INTERNISTA DIABETOLOG**

dr Iwona Walicka-Głaszczka

**PSYCHOLOG, PSYCHOLOG DZIECIĘCY**

Hanna Kączkowska

**GIMNASTYKA POREHABILITACYJNA**
ĆWICZENIA DLA KOBIET  
W CIĄŻY, KINESIOTAPING

REJESTRACJA: 22 710 37 30

 Jesteśmy  
na Facebooku!

**STOMATOLOGIA**
**HADENT**
ul. Andriollego 59, Otwock  
tel. 22 779 27 69; 604 21 41 74  
www.hadent.pl
**IMPLANTY  
PERIODONTOLOGIA  
PANTOMOGRAM**
**Dla domu**
**KOMINIARZ**


Miroslaw Antos

Usługi kominiarskie  
w pełnym zakresie.Kontrola szczelności wewnętrznej  
instalacji gazowej.www.kominiarz-otwock.pl  
tel. 22 787 77 99, 602 704 566
**DORABIANIE  
KLUCZY**
• domowe • samochodowe  
**OSTRZENIE**• noże • nożyczki  
• cążki • sitka do mięsa itp.Otwock, ul. Świdrska 2/4,  
pawilon 3 (bazar Rampa)  
pon. - pt.: 9-18, sob.: 9-14  
tel. 605 601 431, 604 423 706
**STOP  
komarom!**

**MOSKITERY  
ROLETY  
VERTICALE  
DOMOFONY**
Otwock, ul. Narutowicza 137  
tel. 601 94 36 74, 22 788 07 27  
E-mail: atomall@wp.pl www.roltom.net
**RÓŻNE**
**Nauka**
■ Angielski - wszystkie poziomy. Matura,  
przygotowanie do certyfikatów, tłumaczenia.  
Filolog po długim pobycie w USA. Tel.  
693 280 473
**TWOJE ŹRÓDŁO INFORMACJI**

 CZYTAJ NA PAPIERZE, KOMPUTERZE,  
TABLECIE I SMARTFONIE


KUP TERAZ

**E-WYDANIE**
**www.linia.com.pl**
**OGŁOSZENIE**

 Starosty Otwockiego  
z 20 października 2020 r.

w sprawie wspólnot gruntowych i mienia gromadzkiego

Na podstawie art. 49 ustawy z 14 czerwca 1960 roku – Kodeks postępowania administracyjnego (Dz. U. z 2020 r. poz. 256 ze zm.) oraz art. 8c ust. 2 ustawy z 29 czerwca 1963 r. o zagospodarowaniu wspólnot gruntowych (Dz. U. z 2016 r. poz. 703), zwanej dalej „ustawą”, w związku z tym, iż decyzja nr 47/2020 Starosty Otwockiego z 28 sierpnia 2020 r., znak: GN.6821.3.7.2017.MP o nieustaleniu wykazu uprawnionych, o których mowa w art. 6 ust. 2 ustawy, do udziału we wspólnocie gruntowej wsi **Ostrówek gm. Karczew**, stała się ostateczna,

**informuję**

**osoby fizyczne, które mają miejsce zamieszkania na terenie miejscowości, w której znajdują się grunty stanowiące wspólnotę lub prowadzą w tej miejscowości gospodarstwo rolne – jeżeli wspólnotą gruntową są lasy, grunty leśne albo nieużytki przeznaczone do zalesienia, chyba że przez okres od 1 stycznia 2006 r. do 31 grudnia 2015 r. osoby te faktycznie nie korzystały ze wspólnoty (uprawnieni, o których mowa w art. 6a ust. 1 pkt 2 ustawy),**

o możliwości składania wniosków o ustalenie wykazu uprawnionych do udziału w tej wspólnocie gruntowej, wykazu obszarów gospodarstw rolnych przez nich posiadanych i wielkości przysługujących im udziałów we wspólnocie gruntowej wsi Ostrówek.

Wniosek, o którym mowa wyżej, powinien zawierać:

1. imię i nazwisko osoby fizycznej uprawnionej do udziału we wspólnocie gruntowej,
2. wskazanie adresu do doręczeń.

Ponadto do wniosku należy dołączyć dowody świadczące o faktycznym korzystaniu nieprzerwanie przez okres od 1 stycznia 2006 r. do 31 grudnia 2015 r. z tej wspólnoty gruntowej.

Zgodnie z art. 8c ust. 4 ustawy termin wyznaczony do składania wniosków nie może być krótszy niż 12 miesięcy od dnia podania do publicznej wiadomości niniejszej informacji. Termin ten liczy się od dnia wywieszenia informacji w Starostwie Powiatowym w Otwocku.

**Wobec tego termin ten upływa 31 grudnia 2021 r.**

Wnioski należy przesłać pocztą na adres Starostwa Powiatowego w Otwocku, ul. Górna 13, 05-400 Otwocku lub złożyć osobiście w kancelarii ogólnej Starostwa przy ul. Górnej 13 lub przy ul. Komunardów 10.

Jeżeli wskazane i dołączone dowody będą wystarczające, wówczas Starosta Otwocki wyda decyzję o ustaleniu wykazu uprawnionych do udziału we wspólnocie gruntowej oraz wykazu obszarów gospodarstw rolnych przez nich posiadanych i wielkości przysługujących im udziałów we wspólnocie.

Zgodnie z art. 49 k.p.a. w związku z art. 8c ust. 3 ustawy, niniejszą informację przekazuje się sołtysowi wsi Ostrówek w celu poinformowania mieszkańców wsi o jej treści poprzez ogłoszenie w sposób zwyczajowo przyjęty w tej miejscowości oraz wywiesza się na tablicach ogłoszeń Starostwa Powiatowego w Otwocku i Urzędu Miejskiego w Karczewie na okres 14 dni, a także zamieszcza się ją na stronach internetowych Urzędu Miejskiego w Karczewie i Starostwa Powiatowego w Otwocku oraz w prasie lokalnej.

**UWAGA!**

 Ogłoszenia do następnego  
numeru przyjmujemy  
do **CZWARTKU,**
**29 PAŹDZIERNIKA, do godz. 15**





# PRZYCHODNIA PRZY KOT CENTER

Personel medyczny Przychodni przy Kot Center  
stawia się do pomocy w tych niesprzyjających czasach

## DLA NASZYCH PACJENTÓW!

**Wznowiliśmy dla Was:**

- ✓ prywatne konsultacje,
- ✓ lekarzy specjalistów:
  - laryngologa
  - gastrologa
  - kardiologa
  - neurologa
- ✓ badania USG,
- ✓ badania laboratoryjne.

## CHCESZ WIEDZIEĆ, CZY przeszedłeś już infekcję koronawirusową?

- ✓ Testy Anty-SARS-CoV-2 ELISA IgA – 149 zł
- ✓ Testy Anty-SARS-CoV-2 ELISA IgG – 149 zł

Szczegółowych informacji udziela rejestracja przychodni

**Rejestracja telefoniczna jest czynna:  
poniedziałek – piątek w godz. 8:00-18:00**  
Wizyty będą się odbywały zgodnie  
z obowiązującym harmonogramem przyjęć

# 799 11 99 55

ul. Powstańców Warszawy 3, 05-400 Otwock

